



MANUAL DE USUARIO

EM7080 - hdMEDIA RT

WWW.EMINENT-ONLINE.COM

EM7080 - hdMEDIA RT



Advertencias y puntos de atención

¡El producto debe ser reparado exclusivamente por técnicos profesionales de Eminent!

Índice

1.0 Introducción.....	3
1.1 Funciones y características	3
1.2 Contenido del paquete.....	3
2.0 Descripción del reproductor multimedia	4
3.0 Descripción del control remoto	5
4.0 Montar un disco duro	5
5.0 Conectar el reproductor multimedia al televisor	6
5.1 Conectar el televisor mediante la conexión HDMI (recomendado)	6
5.2 Conectar el reproductor multimedia mediante una conexión de componentes (Y/Pb/Pr)	7
5.3 Conectar el televisor mediante la conexión compuesta.....	7
5.4 Conexiones de audio	7
5.5 Conexión a la red	8
6.0 Configurar el reproductor multimedia	8
6.1 Dar formato a un nuevo disco duro (opcional)	9
6.2 Configuración del idioma	9
6.3 Configuración del vídeo	9
6.4 Configuración de las fotografías	10
6.5 Configuración del sonido	10
6.6 Configuración de la red.....	10
7.0 Copiar datos o archivos multimedia mediante USB	11
8.0 Copiar datos o archivos multimedia en el disco duro integrado mediante la opción 'File Copy' (Copiar archivos).....	12
9.0 Reproducir contenido multimedia.....	13
9.1 ISO Blu-Ray	13
9.2 Reproducir DVD	14
9.2.1 ISO DVD.....	14
9.2.2 Video_Ts DVD.....	15
9.3 Reproducir otros formatos de vídeo	15
9.4 Reproducir música y otro tipo de audio	16
9.5 Reproducir fotografías e imágenes	16
9.6 Reproducir vídeo y audio de un reproductor de DVD externo (USB).....	17
10.0 Reproducir contenido multimedia a través de la red	17
10.1 Transformar su PC en un servidor UPnP (Windows)	17
10.2 Reproducir contenido multimedia a través de la red (UPnP)	19
10.3 Reproducir contenido multimedia a través de la red (Samba)	19

11.0 Otras funciones	19
12.0 Preguntas más frecuentes	20
13.0 Servicio de atención al cliente y soporte técnico	21
14.0 Condiciones de la garantía	21
15.0 Declaración de conformidad	22

1.0 Introducción

¡Enhorabuena por la compra de este producto de Eminent de alta calidad! Este producto ha sido sometido a un exigente proceso de pruebas llevado a cabo por expertos técnicos pertenecientes a Eminent. Si experimenta algún problema con este producto, recuerde que le ampara la garantía de cinco años de Eminent. Por favor, conserve este manual y el recibo de compra en un lugar seguro.

¡Registre este producto ahora en www.eminent-online.com y reciba todas sus actualizaciones!

1.1 Funciones y características

El dispositivo Eminent EM7080 hdMEDIA RT transforma su salón en un cine. Gracias a la compatibilidad con HDMI 1.3, no solamente puede disfrutar de las películas en formato HD total con plena nitidez, sino que la sensación de sonido también resulta inigualable. El dispositivo hdMEDIA RT admite AC3, WMA, AAC, DTS y mezcla DTS-HD. ¡Dado que el dispositivo EM7080 es muy sencillo de utilizar, resulta divertido y fácil ver las películas en alta definición (HD) total!

Puede integrar un disco duro SATA de 3,5" en la unidad y tendrá espacio más que suficiente para todos los archivos multimedia. Además, si se queda sin espacio, simplemente tiene que conectar un lápiz de memoria USB, disco duro o disco duro (e)SATA externo para aumentar aún más el espacio de almacenamiento. Utilice otros dispositivos USB como cámaras digitales, videocámaras y la mayoría de reproductores de música portátiles para disfrutar del dispositivo EM7080 hdMEDIA RT. ¡La unidad EM7080 hdMEDIA RT admite incluso unidades DVD-ROM USB!

1.2 Contenido del paquete

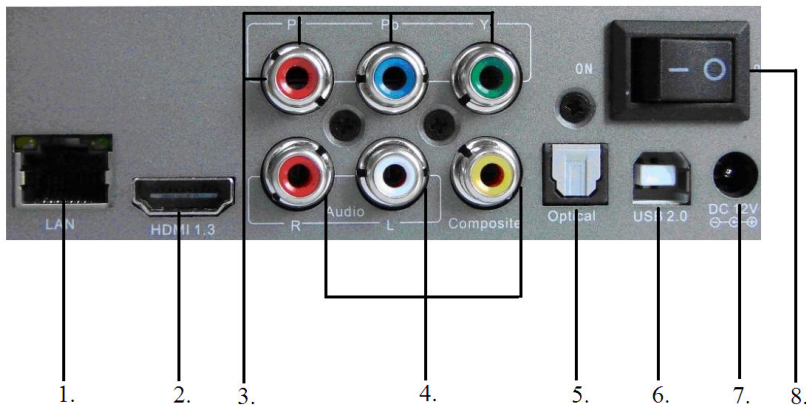
El paquete debe contener los siguientes componentes:

- Reproductor multimedia HD EM7080
- Fuente de alimentación
- Cable HDMI
- Cable USB A-B
- Cable óptico
- Cable compuesto
- Mando a distancia

- Manual del usuario

2.0 Descripción del reproductor multimedia

El reproductor multimedia tiene las siguientes conexiones en la parte posterior de la carcasa:

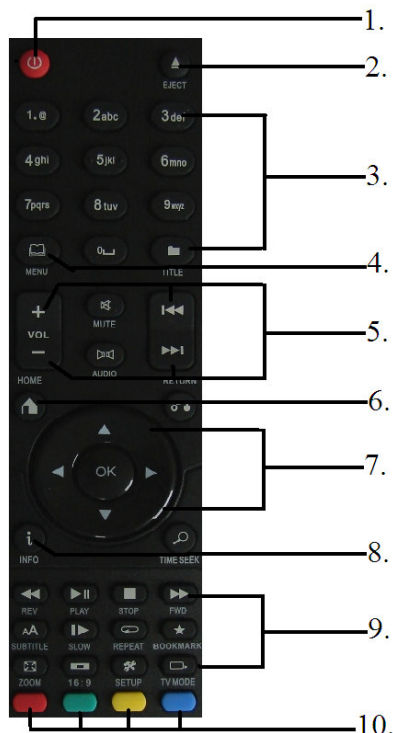


1. Conexión de red. Inserte el cable de red en esta conexión.
2. Conexión HDMI 1.3. Utilice esta conexión para conectar el dispositivo hdMEDIA RT a la conexión HDMI del televisor.
3. Conexión de componentes. Utilice estas conexiones para conectar el dispositivo hdMEDIA RT a las conexiones de componentes del televisor.
4. Conexiones compuestas. Utilice estas conexiones para conectar el dispositivo hdMEDIA RT a las conexiones compuestas del televisor.
5. Conexión óptica (Toslink). Utilice esta conexión para conectar el receptor al dispositivo hdMEDIA RT.
6. Conector USB. Conexión USB utilizada para conectar el dispositivo hdMEDIA RT al equipo.
7. Conexión de la alimentación Se utiliza para conectar la fuente de alimentación.
8. Interruptor de encendido y apagado Utilice este interruptor para encender o apagar el dispositivo hdMEDIA RT.

En la parte frontal de la carcasa hay dos puertos USB para discos duros y lápices de memoria y un puerto (e)SATA para discos externos.

3.0 Descripción del control remoto

En el siguiente capítulo se explica el mando a distancia. La imagen siguiente muestra los diferentes botones. Junto a ella se describen las distintas funciones que tienen dichos botones.



1. Interruptor de encendido y apagado. Utilice este botón para encender o apagar el dispositivo EM7080.
2. Botón Expulsar. Utilice este botón para abrir o cerrar la bandeja del reproductor de DVD.
3. Botones alfanuméricos utilizados para especificar datos.
4. Botón Menú. Se utiliza para acceder al menú.
5. Botones de función. Permiten subir o bajar el volumen.
6. Botón Inicio. Utilice este botón para volver directamente al menú principal.
7. Botones de desplazamiento. Utilice los botones para recorrer los menús.
8. Botón Información. Utilice este botón para ver detalles del archivo multimedia que está reproduciendo.
9. Botones estándar. Se utiliza durante la reproducción de archivos multimedia.
10. Botones de selección. Se utilizan para copiar o eliminar archivos multimedia.

4.0 Montar un disco duro

No es necesario montar un disco duro SATA de 3.5 pulgadas en el reproductor multimedia porque puede seleccionar muchas fuentes para archivos multimedia. Si desea utilizar completamente todas las posibilidades del reproductor multimedia, necesitará montar un disco duro. Siga las instrucciones que se indican a continuación

para montar un disco duro:

Nota: El paquete contiene una pequeña bolsa transparente con tornillos. Necesitará los dos tornillos grandes contenidos en dicha bolsa así como un destornillador de estrella (+). Para no arañar la unidad, es mejor llevar a cabo la operación sobre una superficie suave.

1. Quite los tornillos situados en las cuatro esquinas de la parte inferior del dispositivo EM7080.
2. Quite la tapa con cuidado. ¡Tenga cuidado, ya que el ventilador está conectado a la placa base!
3. Desconecte el ventilador de su conector. Anote la orientación del conector.
4. Coloque la tapa aparte y en un lugar seguro.
5. Baje el disco duro SATA hacia el reproductor multimedia.
6. Observe el conector SATA gris de la placa base y desplace el disco hacia él.
7. Empuje el disco duro SATA hacia el conector SATA hasta que la conexión quede firme.
8. El disco duro ahora se apoyará en dos contactos que sostendrán el disco duro en su lugar si está alineado correctamente. ¡No ponga el dispositivo boca abajo sujetándolo por este punto!
9. Coloque el dispositivo EM7080 sobre su lateral y atornille los dos tornillos grandes para sujetar el disco duro en su lugar.
10. Vuelva a poner el dispositivo EM7080 en su base y a colocar la tapa en la posición de cerrado.
11. Ahora podrá dar la vuelta de forma segura al dispositivo EM7080 y atornillar los cuatro tornillos pequeños en las cuatro esquinas del dispositivo.
12. Con esto habrá terminado y el dispositivo EM7080 está listo para utilizar el disco duro interno.

Si utiliza un nuevo disco duro, lleve a cabo los pasos del capítulo 6.1 para preparar el disco duro para su uso.

5.0 Conectar el reproductor multimedia al televisor

5.1 Conectar el televisor mediante la conexión HDMI (recomendado)

Si desea conseguir la máxima calidad de imagen, conecte el reproductor multimedia al televisor utilizando un cable HDMI. Obviamente, el televisor también debe estar equipado con una conexión HDMI.

1. Conecte el cable HDMI a la salida HDMI del reproductor multimedia.
2. Conecte el otro extremo del cable HDMI a una entrada HDMI disponible del televisor.

Nota: asegúrese de que el reproductor multimedia y el televisor se encuentran apagados antes de conectar los cables. De esta forma puede evitar posibles daños en los dispositivos.

5.2 Conectar el reproductor multimedia mediante una conexión de componentes (Y/Pb/Pr)

Si el televisor no tiene una conexión HDMI o las conexiones HDMI ya están ocupadas, puede conectar el dispositivo EM7080 mediante la conexión de componentes. Con la conexión de componentes también puede utilizar resoluciones HD.

1. Conecte el enchufe rojo a la conexión de componentes roja del dispositivo EM7080.
2. Conecte el enchufe azul a la conexión de componentes azul del dispositivo EM7080.
3. Conecte el enchufe verde a la conexión de componentes verde del dispositivo EM7080. A continuación, conecte los enchufes rojo, azul y verde del otro extremo del cable de componentes a las conexiones de entrada de componentes correspondientes del televisor.

¡Nota! ¡El conector cinch rojo de vídeo en componentes no transporta audio!

5.3 Conectar el televisor mediante la conexión compuesta

Si el televisor no cuenta con una conexión HDMI o con conexiones de componentes, puede utilizar la conexión compuesta del dispositivo hdMEDIA RT. Enchufe el conector amarillo a la conexión RCA amarilla del dispositivo EM7080.

Ahora puede enchufar el conector amarillo situado en el otro extremo del cable a la conexión con cincha amarilla del televisor.

5.4 Conexiones de audio

Existen diferentes formas de disfrutar del sonido que genera el dispositivo EM7080. Puede enchufar los conectores rojo y blanco del cable de vídeo 'compuesto' al televisor o receptor para crear un efecto estéreo '2.0'. Si el televisor admite audio HDMI, puede utilizar el cable HDMI para recibir imágenes y sonido digital en dicho televisor, solamente en estéreo.

Si utiliza un receptor DTS (certificado), puede disfrutar de sonido digital verdadero conectando el reproductor a través de HDMI 1.3 a una entrada digital de dicho

receptor.

También puede utilizar la salida SPDIF del reproductor multimedia. Si el receptor está equipado con una entrada óptica (TOSLINK), podrá disfrutar del sonido digital que proporciona el reproductor multimedia durante la reproducción de películas y música.

1. Conecte el cable óptico a la salida óptica del reproductor multimedia.
2. Conecte el otro extremo del cable óptico a la entrada correspondiente del receptor.

Nota: Debido a los requisitos de ancho de banda, la salida óptica TOSLINK no se puede utilizar para transportar la señal DTS-HD sin tratar. Necesitará un receptor digital HDMI 1.3 para disfrutar de sonido DTS-HD. El audio con pistas DTS-HD se reproducirá como audio DTS-Core sobre TOSLINK.

5.5 Conexión a la red

El reproductor multimedia también tiene la posibilidad de conectarse a la red utilizando su conexión de red de 100 Mbps. Si lo hace, puede recuperar el contenido multimedia de la red o su NAS (por ejemplo, el dispositivo NAS de Eminent tipo EM4071 o EM4072) y reproducir los archivos multimedia mediante el reproductor multimedia en el televisor.

1. Conecte un cable de red a la conexión de red del reproductor multimedia.
2. Conecte el otro extremo del cable de conexión a una conexión de red del enrutador, módem o conmutador.

Para utilizar las funcionalidades de interconexión en red del reproductor multimedia, tiene que configurar dicho reproductor para uso en red. Encontrará los pasos para hacerlo en el capítulo 6.6.

6.0 Configurar el reproductor multimedia

Antes de utilizar el reproductor multimedia, tiene que configurarlo. Obviamente, es muy práctico poder utilizar el idioma preferido y configurar el reproductor multimedia para uso en red. Si tiene un televisor de alta definición conectado mediante HDMI, puede configurar el reproductor multimedia para reproducir el contenido multimedia en alta resolución (tanto vídeo como sonido). Evidentemente, hay muchas otras configuraciones que puede cambiar en el reproductor multimedia. Estas configuraciones se explicarán en las secciones siguientes.

Tan pronto como el reproductor multimedia se inicie por primera vez, le pedirá que rellene unos pocos elementos, como el idioma y la configuración LAN. Simplemente presione el botón 'Volver' del mando a distancia unas cuantas veces para desplazarse al menú principal.

6.1 Dar formato a un nuevo disco duro (opcional)

1. Utilice las flechas de dirección para desplazarse hasta el elemento 'Setup' (Configuración) y presione el botón 'OK' (Aceptar) del mando a distancia.
2. Desplácese a 'System' (Sistema).
3. Seleccione 'HDD format' (Dar formato a disco duro) y presione el botón 'OK' (Aceptar).
4. Seleccione 'HDD1' (Disco duro 1) y presione el botón 'OK' (Aceptar).
5. Aparecerá un mensaje de advertencia en la pantalla. Seleccione 'OK' (Aceptar) y presione el botón 'OK' (Aceptar).
6. Seleccione 'Format' (Dar formato). Seleccione 'OK' (Aceptar) y presione el botón 'OK' (Aceptar).
7. El formato puede tardar. ¡Tenga paciencia!
8. Después de dar formato, aparecerá una notificación en la que se indica que la operación de formato del disco duro se ha completado. Presione el botón 'OK' (Aceptar).

6.2 Configuración del idioma

1. Utilice las flechas de dirección del mando a distancia para desplazarse hasta 'Setup' (Configuración) y presione el botón 'OK' (Aceptar) del mismo.
2. Desplácese a 'System' (Sistema).
3. Seleccione 'Menu Language' (Idioma de los menús) y presione el botón 'OK' (Aceptar). Utilice las flechas de dirección para seleccionar el idioma que desea a la derecha del menú.
4. Cuando haya seleccionado el idioma que le interesa, presione el botón 'OK' (Aceptar) para guardar esta configuración.
5. Presione el botón 'HOME' (INICIO) para volver al menú principal.

6.3 Configuración del vídeo

1. Utilice las flechas de dirección del mando a distancia para desplazarse hasta 'Setup' (Configuración) y presione el botón 'OK' (Aceptar) del mismo.
2. Desplácese hasta 'Video' (Vídeo) y utilice las flechas de dirección para resaltar 'TV System' (Sistema de TV). A continuación, presione el botón 'OK' (Aceptar).
3. Utilice las flechas de dirección para seleccionar la resolución y la tasa de actualización que desee y, a continuación, presione el botón 'OK' (Aceptar). La nueva resolución se establecerá.
4. Desplácese hasta 'Aspect Ratio' (Relación de aspecto) y, a continuación, presione el botón 'OK' (Aceptar).
5. Utilice las flechas de dirección para seleccionar la relación de aspecto que desee. Seleccione '16:9' si tiene una pantalla panorámica y presione el botón 'OK' (Aceptar).
6. Presione el botón 'HOME' (INICIO) para volver al menú principal.

6.4 Configuración de las fotografías

El dispositivo EM7080 puede mostrar fotografías e imágenes. También puede configurar el dispositivo EM7080 para presentaciones de diapositivas y los efectos visuales correspondientes.

1. Desplácese hasta 'Setup' (Configuración) y presione el botón 'OK' (Aceptar) del mando a distancia.
2. Desplácese hasta 'MISC' (VARIOS) y utilice las flechas de dirección para desplazarse a 'Slide Show Timing' (Tiempos de la presentación de diapositivas). A continuación, presione el botón 'OK' (Aceptar).
3. Seleccione el intervalo de tiempo entre las imágenes (por ejemplo 5 segundos) y presione el botón 'OK' (Aceptar). Con este valor, aparecerá una imagen cada 5 segundos.
4. Seleccione 'Transition Effect' (Efecto de transición) y presione el botón 'OK' (Aceptar). Seleccione el efecto visual que desee ver en el momento en el que el reproductor multimedia muestra una nueva imagen. Elija 'Mezclar todos los efectos' si desea que todos los efectos disponibles se muestren aleatoriamente en el momento en el que el reproductor multimedia muestra una nueva imagen.

6.5 Configuración del sonido

1. Utilice las flechas de dirección del mando a distancia para desplazarse hasta 'Setup' (Configuración) y presione el botón 'OK' (Aceptar) del mismo.
2. Desplácese hasta 'Digital Output' (Salida digital) y, a continuación, presione el botón 'OK' (Aceptar).
3. Seleccione la configuración de sonido que desee y presione el botón 'OK' (Aceptar). Si ha conectado el dispositivo EM7080 mediante un cable óptico, seleccione SPDIF LCPM o SPDIF RAW; si solamente ha conectado el cable HDMI, seleccione HDMI RAW para que la reproducción la pueda realizar prácticamente cualquier códec de audio.
4. Presione el botón 'HOME' (INICIO) para volver al menú principal.

Si utiliza un sistema de sonido DTS, puede utilizar la configuración 'RAW' para recibir sonido digital.

6.6 Configuración de la red

En los pasos siguientes explicaremos cómo configurar el reproductor multimedia para utilizarlo en la red.

1. Utilice las flechas de dirección para desplazarse hasta el elemento 'Setup' (Configuración) y presione el botón 'OK' (Aceptar) del mando a distancia.
2. Desplácese a 'Network' (Red).

3. Seleccione 'Wired Lan Setup' (Configuración de LAN cableada) y presione el botón 'OK' (Aceptar).
4. Ahora puede seleccionar los siguientes métodos de conexión:

IP DHCP (obtención automática de la dirección IP):

1. Elija 'DHCP IP' (IP DHCP) si hay un servidor DHCP en la red que puede proporcionar la configuración de dirección IP correcta al reproductor multimedia. Presione el botón 'OK' (Aceptar) del mando a distancia.

En el 99% de los casos la conexión DHCP será la adecuada.

IP FIJA (rellenar una dirección IP fija):

1. Elija 'IP FIJA' si no hay un servidor DHCP en la red, lo que le obligue a rellenar la configuración de dirección IP.
2. Presione el botón 'OK' (Aceptar) del mando a distancia para avanzar en el menú de configuración de dirección IP.
3. Siga las instrucciones de la pantalla para rellenar la configuración correcta. Es necesario rellenar una dirección IP que se encuentre dentro del intervalo de direcciones IP de la red y, además, debe ser única, es decir, no se debe estar utilizando dentro de la red.
4. La máscara de subred, la puerta de enlace y las direcciones DNS son las mismas que las utilizadas en la red.
5. Presione el botón 'OK' del mando a distancia. Seleccione 'CONFIRM' (CONFIRMAR) y presione el botón 'OK' (Aceptar) para guardar la configuración.
6. Presione el botón 'Inicio' del mando a distancia para volver al menú principal del reproductor multimedia.

7.0 Copiar datos o archivos multimedia mediante USB

El dispositivo EM7080 también se puede conectar directamente a su PC mediante un cable USB. No es necesario instalar software adicional o realizar pasos complicados. ¡Simplemente tiene que conectar el cable USB e iniciar la copia!

1. Asegúrese de que el equipo está encendido y totalmente operativo.
2. Asegúrese de que el reproductor multimedia está encendido y completamente iniciado.
3. Conecte el cable USB al puerto USB situado en la parte posterior del dispositivo EM7080.
4. Conecte el otro extremo del cable USB a un puerto USB disponible de su PC.
5. Aparecerá un mensaje en el televisor: 'USB Plug-in event Detected' (Se ha enchufado un medio USB). Seleccione 'Confirm' (Confirmar) y presione el botón 'OK' (Aceptar).

6. Ahora utilice el Explorador de Windows de su PC para examinar los discos duros locales.
7. Se encontrará un nuevo disco duro. Se trata del disco duro del reproductor multimedia.
8. En primer lugar, examine el disco duro de su PC para buscar los archivos multimedia que desea copiar.
9. Haga clic con el botón secundario en estos archivos multimedia y elija 'Copy to' (Copiar a) y, a continuación, elija el disco duro del reproductor multimedia.
10. Una vez finalizada la copia de los archivos multimedia, puede desconectar el cable USB del reproductor multimedia.
11. Será entonces cuando el reproductor multimedia vuelva automáticamente al menú principal.

8.0 Copiar datos o archivos multimedia en el disco duro integrado mediante la opción 'File Copy' (Copiar archivos).

El dispositivo EM7080 permite copiar datos de dispositivos USB, de la red y de un reproductor DVD externo al disco duro integrado. Asimismo, también es posible copiar desde el disco duro interno a otros dispositivos. De esta forma, no es necesario conectar el disco duro al equipo para copiar archivos multimedia al disco duro. Utilice los pasos siguientes para copiar datos al disco duro.

1. Si desea copiar datos de un dispositivo USB o de un disco (e)SATA externo, tendrá que conectar el dispositivo USB a uno de los puertos USB frontales o, si utiliza un disco duro (e)SATA, deberá conectar el cable (e)SATA al puerto (e)SATA.
2. Utilice las flechas de dirección para desplazarse hasta el elemento 'File Copy' (Copiar archivos) y presione el botón 'OK' (Aceptar) del mando a distancia.
3. Ahora verá un elemento 'Source' (Origen) y 'Destination' (Destino). Aquí puede seleccionar el origen (panel izquierdo) del que desee copiar los archivos multimedia y el destino (panel derecho) al que desea copiar dichos archivos.
4. En este ejemplo explicaremos cómo copiar datos del dispositivo USB externo al disco duro interno.
5. Seleccione 'USB' en el campo 'Source' (Origen) y presione el botón 'OK' (Aceptar).
6. Automáticamente se le dirigirá al campo 'Destination' (Destino). Seleccione el destino, en este caso el disco duro, o 'HDD' (Disco duro) y presione el botón 'OK' (Aceptar).
7. Seleccione la unidad de origen en el campo 'Source' (Origen) y presione el botón 'OK' (Aceptar).

8. En el campo 'Source' (Origen) seleccione la carpeta que desee copiar. Presione el botón rojo del mando a distancia para seleccionar esta carpeta. La carpeta se marcará.
9. Presione el botón rojo del mando a distancia para seleccionar esta carpeta. Presione el botón 'OK' (Aceptar).
10. Ahora puede seleccionar la carpeta que desea copiar y presionar el botón 'OK' (Aceptar); también puede seleccionar 'NEW DIRECTORY' (NUEVO DIRECTORIO) y presionar el botón 'OK' (Aceptar).
11. Si ha seleccionado 'NEW DIRECTORY' (NUEVO DIRECTORIO), ahora puede dar un nombre a la carpeta mediante el mando a distancia. Cuando haya asignado un nombre correcto a la carpeta, desplácese hasta 'OK' (Aceptar) en el menú y presione el botón 'OK' (Aceptar).
12. Presione la flecha a la derecha. Se le preguntará qué desea hacer y podrá elegir las siguientes opciones: 'COPY' (COPIAR), 'MOVE' (MOVER) o 'CANCEL' (CANCELAR). Seleccione 'COPY' (COPIAR) y presione el botón 'OK' (Aceptar).
13. Aparecerá el mensaje 'FileCopy Completed!' (Copia de archivos completada). Presione el botón 'HOME' (INICIO) para volver al menú principal.

También puede utilizar la opción 'FileCopy' (Copiar archivos) para copiar archivos multimedia del disco duro interno a un lápiz de memoria o un disco duro USB y (e)SATA.

9.0 Reproducir contenido multimedia

Si ha terminado de configurar el reproductor multimedia y ha conectado un disco duro USB o un lápiz de memoria USB, puede reproducir el contenido multimedia que se encuentra en el dispositivo USB conectado o en el disco duro interno. Una de las principales funciones del reproductor multimedia es la posibilidad de reproducir una gran variedad de archivos de vídeo. El reproductor EM7080 puede trabajar con archivos de vídeo 'convencionales', como por ejemplo .MOV, .MKV, .AVI e ISO DVD, archivos VIDEO_TS e incluso archivos Blu-Ray.

En las siguientes secciones le explicaremos cómo ver o reproducir diferentes tipos de contenido multimedia.

9.1 ISO Blu-Ray

El dispositivo EM7080 puede reproducir archivos ISO Blu-Ray e ISO AVCHD. Lleve a cabo los pasos siguientes para reproducir estos archivos ISO.

De forma predeterminada, el dispositivo EM7080 no puede reproducir archivos ISO Blu-Ray comerciales protegidos. No obstante, el dispositivo EM7080 puede reproducir archivos ISO Blu-Ray que no estén protegidos de ninguna manera.

1. Asegúrese de que el reproductor multimedia está encendido y completamente operativo.
2. Utilice las flechas de dirección para desplazarse hasta el elemento 'Movies' (Películas) y presione el botón 'OK' (Aceptar).
3. Seleccione el dispositivo u origen que desee utilizar para la reproducción de vídeo. Seleccione 'HDD' (Disco duro) si desea reproducir los archivos de vídeo que se encuentran en el disco duro interno y presione el botón 'OK' (Aceptar).
4. Seleccione el disco duro y presione el botón 'OK' (Aceptar).
5. Seleccione la carpeta en la que se encuentran el archivo ISO Blu-Ray y, a continuación, presione el botón 'OK' (Aceptar).
6. Se mostrará el archivo ISO. Seleccione 'OK' (Aceptar) y presione el botón 'OK' (Aceptar). La reproducción de la grabación se iniciará.
7. Presione el botón 'OK' (Aceptar) de nuevo para realizar la reproducción a pantalla completa.

Nota: Presione el botón 'SUBTITLES' (SUBTÍTULOS) para ver los subtítulos o cambiar el idioma, el tamaño o el color de dichos subtítulos, por ejemplo.

Presione el botón 'MENU' (MENÚ) para abrir el menú mediante el que puede acceder fácilmente a la lista de capítulos e idiomas de los subtítulos.

9.2 Reproducir DVD

9.2.1 ISO DVD

1. Asegúrese de que el reproductor multimedia está encendido y completamente iniciado.
2. Utilice las flechas de dirección para desplazarse hasta el elemento 'Movies' (Películas) y presione el botón 'OK' (Aceptar).
3. Seleccione el dispositivo u origen que desee utilizar para la reproducción de vídeo. Seleccione 'HDD' (Disco duro) si desea reproducir los archivos de vídeo que se encuentran en el disco duro interno y presione el botón 'OK' (Aceptar).
4. Seleccione el disco duro y presione el botón 'OK' (Aceptar).
5. Seleccione la carpeta en la que se encuentra el archivo ISO DVD y, a continuación, presione el botón 'OK' (Aceptar).
6. Se mostrará el archivo ISO DVD. Seleccione el archivo y presione el botón 'OK' (Aceptar). El archivo de vídeo comenzará a reproducirse.
7. Presione el botón 'OK' (Aceptar) de nuevo para realizar la reproducción a pantalla completa.

Nota: Presione el botón 'SUBTÍTULOS' para ver los subtítulos o cambiar el idioma de los mismos. Presione el botón 'MENU' (MENÚ) para acceder al menú del archivo de vídeo. El botón 'MENU' (MENÚ) también proporciona acceso al menú mediante el que, entre otras acciones, podrá saltar los capítulos.

9.2.2 Video_Ts DVD

1. Asegúrese de que el reproductor multimedia está encendido y completamente iniciado.
2. Utilice las flechas de dirección para desplazarse hasta el elemento 'Movies' (Películas) y presione el botón 'OK' (Aceptar).
3. Seleccione el dispositivo u origen que desee utilizar para la reproducción de vídeo. Seleccione 'HDD' (Disco duro) si desea reproducir los archivos de vídeo que se encuentran en el disco duro interno y presione el botón 'OK' (Aceptar).
4. Seleccione el disco duro y presione el botón 'OK' (Aceptar).
5. Seleccione la carpeta en la que se encuentran los archivos de vídeo y, a continuación, presione el botón 'OK' (Aceptar).
6. Seleccione la carpeta 'VIDEO_TS/' y presione el botón 'OK' (Aceptar).
7. Si hay un archivo 'VIDEO_TS.IFO', selecciónelo y presione botón 'OK' (Aceptar). Este archivo IFO le dirigirá al menú del DVD. Si no hay un archivo IFO, seleccione el archivo .VOB correcto y presione el botón 'OK' (Aceptar) para iniciar la reproducción del archivo.

9.3 Reproducir otros formatos de vídeo

El dispositivo hdMEDIA RT reproduce prácticamente el resto de formatos de vídeo, como por ejemplo .AVI, .MKV, etc. Lleve a cabo los pasos siguientes para reproducir otros formatos de vídeo.

1. Asegúrese de que el reproductor multimedia está encendido y completamente iniciado.
2. Utilice las flechas de dirección para desplazarse hasta el elemento 'Movies' (Películas) y presione el botón 'OK' (Aceptar).
3. Seleccione el dispositivo u origen que desee utilizar para la reproducción de vídeo. Seleccione 'HDD' (Disco duro) si desea reproducir los archivos de vídeo que se encuentran en el disco duro interno y presione el botón 'OK' (Aceptar).
4. Seleccione el disco duro y presione el botón 'OK' (Aceptar).
5. Seleccione la carpeta en la que se encuentran los archivos de vídeo y, a continuación, presione el botón 'OK' (Aceptar).
6. Se mostrarán los archivos de vídeo. Seleccione el archivo de vídeo que desea reproducir y presione el botón 'OK' (Aceptar).
7. El archivo de vídeo comenzará a reproducirse.

Nota: Algunos archivos MKV contienen subtítulos. Es posible agregar un archivo de subtítulos SRT pero, en ese caso, el archivo MKV no debe contener subtítulos. Solamente se pueden utilizar subtítulos SRT si el propio archivo MKV no contiene subtítulos. Siempre puede poner el archivo SRT en el contenedor MKV mediante la utilidad 'MKVMERGE', que puede descargar de Internet.

9.4 Reproducir música y otro tipo de audio

1. Asegúrese de que el reproductor multimedia está encendido y completamente iniciado.
2. Utilice las flechas de dirección para desplazarse hasta el elemento 'Music' (Música) y presione el botón 'OK' (Aceptar).
3. Seleccione el dispositivo u origen que desee utilizar para la reproducción de música o audio. Seleccione 'HDD' (Disco duro) si desea reproducir los archivos de música o audio que se encuentran en el disco duro interno y presione el botón 'OK' (Aceptar).
4. Seleccione el disco duro y presione el botón 'OK' (Aceptar).
5. Seleccione la carpeta en la que se encuentran los archivos de música o audio y, a continuación, presione el botón 'OK' (Aceptar).
6. Se mostrarán los archivos de música o audio. Seleccione el archivo que desea reproducir y presione el botón 'OK' (Aceptar). Los archivos de música o audio comenzarán a reproducirse.
7. Si aparecen varios archivos de audio en la lista, el dispositivo EM7080 los reproducirá cuando la reproducción del archivo seleccionado haya terminado.

Nota: Presione el botón azul para cambiar el nombre del archivo de música o audio, o para eliminarlo.

Sugerencia: Puede reproducir un archivo de música y, a continuación, utilizar el menú del dispositivo EM7080. El archivo de música o audio se escuchará como música de fondo.

9.5 Reproducir fotografías e imágenes

1. Asegúrese de que el reproductor multimedia está encendido y completamente iniciado.
2. Utilice las flechas de dirección para desplazarse hasta el elemento 'Photo' (Fotografía) y presione el botón 'OK' (Aceptar).
3. Seleccione el dispositivo u origen que desee utilizar para la reproducción de música o audio. Seleccione 'HDD' (Disco duro) si desea reproducir los archivos de música o audio que se encuentran en el disco duro interno y presione el botón 'OK' (Aceptar).
4. Seleccione el disco duro y presione el botón 'OK' (Aceptar).
5. Seleccione la carpeta en la que se encuentran las imágenes y, a continuación, presione el botón 'OK' (Aceptar).
6. Seleccione la imagen que desea ver y presione el botón 'OK' (Aceptar). Aparecerá una imagen en el lado derecho.
7. Presione el botón 'OK' (Aceptar) de nuevo para ver la imagen a pantalla completa.

8. Si ha establecido la configuración de la presentación de diapositivas en el capítulo 'Configurar fotografías', dicha presentación y los efectos visuales correspondientes se iniciarán automáticamente.

9.6 Reproducir vídeo y audio de un reproductor de DVD externo (USB)

Puede conectar un reproductor de DVD USB al dispositivo EM7080 hdMEDIA RT. El dispositivo EM7080 reconocerá el reproductor de DVD USB automáticamente.

1. Asegúrese de que el reproductor multimedia está encendido y completamente iniciado.
2. Enchufe el cable USB del reproductor de DVD a un puerto USB del dispositivo EM7080 hdMEDIA RT y éste lo reconocerá automáticamente.
3. Inserte un disco DVD. Por lo general, el disco se reproducirá automáticamente. Si no es así, lleve a cabo los pasos siguientes:
4. Utilice las flechas de dirección para desplazarse hasta el elemento 'Movies' (Películas) y presione el botón 'OK' (Aceptar).
5. Seleccione el dispositivo u origen que desee utilizar para la reproducción de vídeo. Seleccione 'DVD' si desea reproducir los archivos de vídeo o audio que se encuentran en el DVD-ROM y presione el botón 'OK' (Aceptar).
6. Seleccione el reproductor de DVD y presione el botón 'OK' (Aceptar).
7. El DVD comenzará a reproducirse automáticamente y el menú de DVD aparecerá en la pantalla automáticamente.

10.0 Reproducir contenido multimedia a través de la red

Dado que el dispositivo EM7080 cuenta con un cliente Samba y UPnP, podrá transmitir datos en secuencia a través de la red.

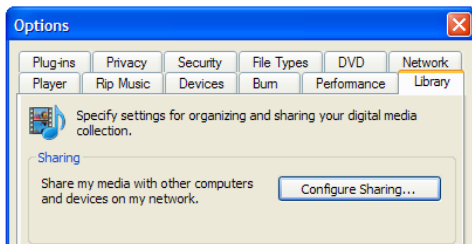
Cuando el reproductor multimedia esté conectado a la red y haya realizado correctamente la configuración de la misma, podrá reproducir archivos multimedia a través de ella. Si desea compartir archivos multimedia en su PC para permitir que el reproductor multimedia los reproduzca, tiene que configurar su PC como servidor UPnP. En los pasos siguientes le explicaremos cómo configurar su PC como servidor UPnP.

10.1 Transformar su PC en un servidor UPnP (Windows)

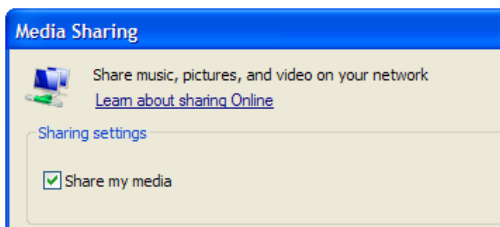
Su equipo no comparte medios de forma predeterminada. Deberá instalar un servidor multimedia UPnP en su equipo para agregar esta funcionalidad. Si está utilizando Windows XP, Windows Vista o Windows 7, puede utilizar el servicio multimedia UPnP integrado del Reproductor de Windows Media 11. Si activa esta opción, el reproductor multimedia podrá acceder a la biblioteca de música de su equipo. Siga los pasos

siguientes para activar esta opción:

1. Haga clic en 'Inicio'.
2. Haga clic en 'Programas'.
3. Haga clic en 'Reproductor de Windows Media'.
4. Haga clic en 'Herramientas' y después en 'Opciones'. Se mostrará la pantalla siguiente:



5. Vaya a la ficha 'Biblioteca' situada en la esquina superior izquierda de la ventana de opciones.
6. Haga clic ahora en 'Configure sharing' (Configurar recursos compartidos).
7. Active la casilla "Compartir mi multimedia" y haga clic en Aceptar.



8. Aparecerá una lista con los dispositivos detectados después de unos segundos.
9. Haga clic en el nombre del reproductor multimedia.
10. Haga clic en 'Permitir'.
11. Haga clic en 'Aceptar'.
12. Haga clic en 'Aceptar'.
13. A partir de ese momento, se compartirán todos los archivos de la biblioteca multimedia del Reproductor de Windows Media con su reproductor multimedia. Podrá acceder a biblioteca multimedia utilizando el mando a distancia y la pantalla del reproductor multimedia.

Nota: los pasos anteriores son aplicables al Reproductor de Windows Media 11, que puede descargar de <http://www.microsoft.com/windows/windowsmedia/player/>.

Sugerencia: Puede transformar su PC en un servidor multimedia UPnP mediante muchos otros programas. Puede descargar algunos de estos programas de Internet, como por ejemplo Tversity (www.tversity.com) o Twonkymedia (www.twonkyvision.de).

10.2 Reproducir contenido multimedia a través de la red (UPnP)

1. Asegúrese de que el reproductor multimedia está encendido y completamente iniciado.
2. Utilice las flechas de dirección para desplazarse hasta el elemento 'Movies' (Películas).
3. Seleccione 'UPNP' y presione el botón 'OK' (Aceptar).
4. Verá una lista de servidores (multimedia) disponibles en la red. Seleccione el servidor UPnP (multimedia) que desee y presione el botón 'OK' (Aceptar) del mando a distancia. Se mostrarán las carpetas y los archivos multimedia disponibles.
5. Seleccione la carpeta o el archivo multimedia que desee reproducir y presione el botón 'OK' (Aceptar) del mando a distancia para iniciar su reproducción.

10.3 Reproducir contenido multimedia a través de la red (Samba)

1. Asegúrese de que el reproductor multimedia está encendido y completamente iniciado.
2. Utilice las flechas de dirección para desplazarse hasta el elemento 'Movies' (Películas).
3. Seleccione 'SAMBA' y presione el botón 'OK' (Aceptar).
4. Ahora verá una lista de servidores SAMBA y/o de servidores de archivos. Seleccione uno de estos servidores y presione el botón 'OK' (Aceptar) del mando a distancia. Se mostrarán las carpetas o los archivos multimedia disponibles.
5. Seleccione la carpeta o el archivo multimedia que desee reproducir y presione el botón 'OK' (Aceptar) del mando a distancia para iniciar su reproducción.

11.0 Otras funciones

Además de las funciones ya mencionadas, hay algunas funciones de las que todavía no se ha hablado. Dichas funciones se explican en el siguiente capítulo.

Audio

Night Mode (Modo nocturno): si esta función está habilitada, el sonido se reducirá significativamente. De esta forma, no tiene que molestar a otras personas cuando escuche audio. Esta funcionalidad es ideal cuando se utiliza el dispositivo hdMEDIA RT donde hay gente durmiendo.

Video (Video):

DNR: la función Reducción dinámica de ruido (DNR, Dynamic Noise Reduction) quita artefactos y ruido para conseguir una imagen nítida.

System (Sistema)

System Update (Actualizar sistema): utilice esta función para actualizar el firmware actual.

Parental Control (Control paterno): permite establecer la rigurosidad del control de los padres. Se necesita una contraseña.

HDD Format (Dar formato al disco duro): permite dar formato al disco duro. Es una función ideal cuando se instala un nuevo disco duro o los datos del disco duro actual se han dañado.

MISC (VARIOS)

Resume Play (Reanudar reproducción): permite reanudar el archivo multimedia desde donde lo dejó. Se trata de una función muy útil en caso de que no pueda ver toda la película seguida.

Movie Preview (Vista previa de película): permite ver una vista previa de la película en una pantalla pequeña. Presione el botón 'OK' (Aceptar) de nuevo para ver la imagen a pantalla completa.

12.0 Preguntas más frecuentes

P: He conectado el reproductor multimedia al televisor mediante un cable HDMI, pero no se ve la imagen. ¿Cómo puedo resolver este problema?

R1: Lo más probable es que el televisor todavía no esté establecido en la fuente HDMI correcta. Si el televisor cuenta con varias entradas HDMI, tiene que probar todas las fuentes HDMI disponibles hasta que vea el menú del reproductor multimedia.

R2: También es posible que se establezca una resolución no admitida en el dispositivo EM7080. Presione el botón 'TV MODE' (MODO DE TV) hasta que vea el menú de dicho dispositivo.

P: Estoy reproduciendo un archivo que tiene sonido digital. Mi televisor está conectado al reproductor multimedia mediante un enchufe adaptador DVI, pero no oigo ningún sonido. ¿Qué puede pasar?

R: DVI solamente proporciona imagen, no sonido. Si utiliza un adaptador DVI, asegúrese de utilizar el cable óptico o los cables compuestos blanco y rojo para el sonido.

P: El manual menciona la funcionalidad del reproductor multimedia para reproducir prácticamente todos los medios. ¿Qué formatos y codecs admite el dispositivo hdMEDIA RT?

- R: El dispositivo hdMEDIA RT admite los siguientes formatos y codecs:
 Codecs de vídeo: WMVHD, AVCHD, H.264, X.264, VC-1, MPEG 1/2/3/4, MKV, M2TS, TS, ISO, AVI, MOV y muchos otros formatos.
 Formatos de imagen: HD JPEG, BMP, GIF, TIF y PNG.
 Formatos de audio: AAC, PCM, DOLBY AC3, DTS, DTS-HD (paso a través), AC3 y mezcla estéreo DTS. Para obtener una lista exacta, visite nuestra página Web.
- P: El dispositivo hdMEDIA RT le permite integrar un disco duro. ¿Existe alguna limitación en el tamaño del disco duro? ¿Se admite SATA II?
- R: El dispositivo hdMEDIA RT admite discos duros SATA I y SATA II. Puede utilizar discos duros de hasta 1,5 TB+.
- P: ¿Qué sistemas de archivos admite el dispositivo EM7080 hdMEDIA RT?
- R: El dispositivo hdMEDIA RT admite sistemas de archivos NTFS y FAT32. El dispositivo hdMEDIA RT también puede leer sistemas de archivos EXT3.
- P: Quiero eliminar contenido multimedia del disco duro interno. ¿Cómo puedo hacerlo?
- R: Puede eliminar contenido seleccionando el archivo que desee y presionando el botón azul del mando a distancia. Seleccione 'Delete' (Eliminar) y presione el botón 'OK' (Aceptar) para quitar el archivo seleccionado.
- P: Estoy intentando actualizar el firmware mediante USB. Pero después de intentarlo varias veces, el firmware sigue siendo el mismo. ¿Qué puede pasar?
- R: Es preferible utilizar el puerto USB más bajo. Asimismo, si el firmware antiguo sigue estando presente en el disco duro integrado, el dispositivo EM7080 intentará acceder a esta versión. Quite esta versión del disco duro local (o reemplace la versión antigua por la nueva).

13.0 Servicio de atención al cliente y soporte técnico

Este manual de usuario ha sido redactado por técnicos expertos de Eminent con sumo cuidado. Si experimenta algún problema para instalar o utilizar el producto, introduzca la información solicitada en el formulario de solicitud de asistencia que encontrará en el sitio Web www.eminent-online.com/support.

14.0 Condiciones de la garantía

La garantía de Eminent de cinco años se aplica a todos los productos de Eminent a menos que se indique lo contrario antes o durante el momento de la compra. Si ha adquirido un producto de Eminent de segunda mano, el período restante de la

garantía se contará desde el momento en el que el primer propietario del producto lo adquiriera. La garantía de Eminent se aplica a todos los productos de Eminent y a las partes inextricablemente conectadas al producto principal y/o montadas en éste. Los adaptadores de fuente de alimentación, las baterías, las antenas y el resto de productos no integrados en el producto principal o no conectados directamente a éste, y/o los productos de los que, sin duda razonable, se pueda asumir que el desgaste y rotura presentan un patrón diferente al del producto principal, no se encuentran cubiertos por la garantía de Eminent. Los productos no están cubiertos por la garantía de Eminent cuando se usan de manera incorrecta e inapropiada, se exponen a influencias externas o los abren terceras partes que no son Eminent.

15.0 Declaración de conformidad

Para garantizar su seguridad y el cumplimiento de la normativa y legislación de la Comisión Europea por parte del producto, puede obtener una copia de la Declaración de conformidad correspondiente a su producto enviando un mensaje de correo electrónico a: info@eminent-online.com. También puede enviar una carta a la siguiente dirección:

Eminent Computer Supplies
P.O. Box 276
6160 AG Geleen
Países Bajos

Indique claramente 'Declaration of Conformity' (Declaración de conformidad) y el código de artículo del producto del que desee obtener una copia de la declaración de conformidad.



Trademarks: all brand names are trademarks and/or registered trademarks of their respective holders.

The information contained in this document has been created with the utmost care. No legal rights can be derived from these contents. Eminent cannot be held responsible, nor liable for the information contained in this document.



Eminent is a member of the Intronics Group