



MANUAL DE USUARIO

## EM4080 – Concentrador de red USB

[WWW.EMINENT-ONLINE.COM](http://WWW.EMINENT-ONLINE.COM)

# EM4080 - Concentrador de red USB



## Advertencias y puntos de atención

¡El producto debe ser reparado exclusivamente por técnicos profesionales de Eminent!

## Índice

1.0 Introducción .....	2
1.1 Funciones y características .....	3
1.2 Contenido del paquete .....	3
2.0 Procedimiento de instalación .....	3
2.1 Conectar el dispositivo EM4080 .....	3
2.2 Instalar el software suministrado .....	3
2.3 Usar el software suministrado .....	4
3.0 Configurar la página Web del dispositivo EM4080 .....	5
3.1 Página 'Device Status' (Estado del dispositivo) .....	5
3.2 Página 'Network' (Red) .....	5
3.3 Página 'Restart Device' (Reiniciar dispositivo) .....	6
3.4 Página 'Factory Default' (Valores predeterminados de fábrica) .....	6
3.5 Página 'Firmware update' (Actualizar firmware) .....	6
3.6 Página 'Password Change' (Cambiar contraseña) .....	7
4.0 Conectar un dispositivo .....	7
4.1 Conectar un dispositivo USB .....	7
4.2 Desconectar el dispositivo USB .....	8
4.3 Conectar e instalar una impresora a un servidor USB .....	8
4.4 Imprimir utilizando el servidor USB .....	9
5.0 Preguntas más frecuentes .....	9
6.0 Servicio de atención al cliente y soporte técnico .....	10
7.0 Condiciones de la garantía .....	10
8.0 Declaración de conformidad .....	10

## 1.0 Introducción

¡Enhorabuena por la compra de este producto de Eminent de alta calidad! Este producto ha sido sometido a un exigente proceso de pruebas llevado a cabo por expertos técnicos pertenecientes a Eminent. Si experimenta algún problema con este producto, recuerde que le ampara la garantía de cinco años de Eminent. Por favor, conserve este manual y el recibo de compra en un lugar seguro.

*¡Registre su producto ahora en [www.eminent-online.com](http://www.eminent-online.com) y reciba las actualizaciones del mismo!*

## 1.1 Funciones y características

Mediante el Concentrador de red USB EM4080 puede compartir fácilmente dispositivos USB como lápices de memoria USB y discos duros USB a través de su red. ¿Desea compartir su impresora? ¡Si la respuesta es afirmativa, conecte la impresora USB en uno de los puertos USB del dispositivo EM4080 para utilizarla como impresora de red! ¡El Concentrador de red USB se puede utilizar con prácticamente todos los dispositivos USB 1.1: lápices de memoria USB, discos duros externos, cámaras digitales USB 1.1, impresoras y muchos más dispositivos! Asimismo, muchos de los dispositivos USB 2.0 funcionan perfectamente con el Concentrador de red USB EM4080.

## 1.2 Contenido del paquete

El paquete debe contener los siguientes artículos:

- Concentrador de red USB EM4080
- Fuente de alimentación de CC
- Cable de red
- CD-ROM con software
- Manual de usuario

## 2.0 Procedimiento de instalación

### 2.1 Conectar el dispositivo EM4080

1. Conecte el cable de red suministrado al puerto LAN situado en la parte posterior del dispositivo EM4080.
2. Conecte el otro extremo del cable de red a la red. Esta conexión se puede realizar conectando el cable de red directamente al módem o enrutador, o mediante un conmutador o adaptador xLINE.
3. Conecte la fuente de alimentación a una toma de corriente eléctrica y, a continuación, conecte el enchufe a la conexión redondeada situada en la parte posterior del dispositivo EM4080. El LED 'Alimentación' y el LED LAN se iluminarán.

### 2.2 Instalar el software suministrado

1. Inserte el CD-ROM proporcionado en el reproductor de CD-ROM o DVD.
2. El asistente se iniciará automáticamente.
3. Elija 'Spanish' (Español) y haga clic en 'Next' (Siguiente).
4. Seleccione 'Install EM4080 Utility' (Instalar utilidad EM4080) y haga clic en 'Next' (Siguiente).
5. Haga clic en 'Run' (Ejecutar) para iniciar la instalación.
6. Haga clic en 'Finish' (Finalizar) para cerrar la instalación del software.

- Al final de la instalación, se le pedirá que reinicie el equipo. Haga clic en 'Yes' (Sí) para reiniciar el equipo. También puede reiniciar el equipo manualmente seleccionando el botón 'Inicio' (Start) y, a continuación, 'Restart' (Reiniciar).

## 2.3 Usar el software suministrado

- Haga clic en 'Start' (Inicio).
- Haga clic en 'Programs' (Programas) o 'All Programs' (Todos los programas).
- Haga clic en 'Servidor USB EM4080' (EM4080 USB Server).
- Haga clic en 'Servidor USB EM4080' (EM4080 USB Server).
- Posiblemente el firewall o el programa antivirus de Windows mostrará un mensaje de advertencia. Elija 'Unblock' (Desbloquear). Aparecerá la siguiente pantalla:

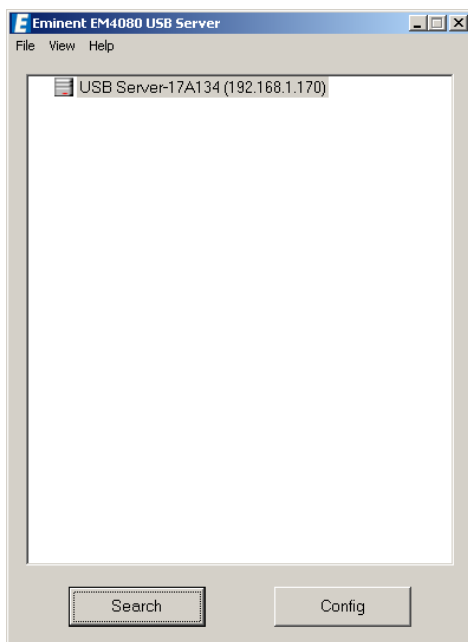


Figura A.

- Seleccione el servidor USB y haga clic en 'Config' (Configurar). Se abrirá la página Web del dispositivo EM4080. También puede abrir la página Web manualmente utilizando la dirección IP. Abra un explorador Web en su PC y escriba la dirección IP mostrada detrás del texto 'USB server' (Servidor USB) en la barra de direcciones y, a continuación, presione 'Entrar'.

## 3.0 Configurar la página Web del dispositivo EM4080

Siguiendo las instrucciones del capítulo anterior, iniciará sesión en la página Web del dispositivo EM4080.

### 3.1 Página ‘Device Status’ (Estado del dispositivo)

Se trata de la página predeterminada que se abrirá y en la que se mostrará información general acerca del dispositivo EM4080. Asimismo, en esta página se mostrarán los nombres de los dispositivos conectados.

### 3.2 Página ‘Network’ (Red)

Esta página muestra la configuración de red actual. Si lo desea, esta configuración también se puede modificar. De forma predeterminada, el dispositivo EM4080 recibe una dirección IP automáticamente de un módem o un enrutador (‘DHCP automático’).

En algunos casos, resulta útil establecer una dirección IP fija. Asegúrese de que conoce en qué intervalo de direcciones IP funciona su red. Esta información se puede obtener solicitando el estado de la red en su PC. Por ejemplo: su PC tiene la dirección IP ‘192.168.1.5’. Esto significa que el intervalo de su red es ‘192.168.1.x’.

Además de conocer el intervalo de direcciones IP, es necesario elegir una dirección IP que no esté en uso. Por tanto, compruebe si la dirección IP elegida está disponible.

1. Seleccione la opción ‘Disable’ (Deshabilitar) en ‘DHCP Setting’ (Configuración DHCP).
2. Rellene la dirección que desee en los campos ‘IP Address’ (Dirección IP).
3. Rellene la máscara de subred utilizada por su red en los campos ‘Subnet Mask’ (Máscara de subred). La subred preestablecida ‘255.255.255.0’ es un intervalo común.
4. Finalmente, cambie el valor del campo ‘Server Name’ (Nombre del servidor). Este nombre se encontrará cuando utilice el software tal y como se describe en el capítulo 2.
5. Para evitar que terceros modifiquen la configuración, debe especificar una contraseña. Se trata de la misma contraseña establecida en la página ‘Password Change’ (Cambiar contraseña). De forma predeterminada, el dispositivo EM4080 no tiene contraseña.
6. Haga clic en ‘Submit’ (Enviar) para guardar la configuración. Aparecerá una nueva página en la que se mostrará un mensaje indicando que la operación se ha realizado correctamente o que hubo un error.

### 3.3 Página 'Restart Device' (Reiniciar dispositivo)

Mediante esta página, puede reiniciar el dispositivo EM4080. Puede ser necesario llevar a cabo esta operación cuando la comunicación con uno de los dispositivos deje de funcionar.

Si se estableció una contraseña con anterioridad, tendrá que especificarla para poder llevar a cabo el reinicio. Haga clic en 'Submit' (Enviar) para reiniciar el dispositivo. Al cabo de diez segundos el dispositivo volverá a estar disponible.

### 3.4 Página 'Factory Default' (Valores predeterminados de fábrica)

En esta página, puede restablecer la configuración de fábrica. Puede ser necesario llevar a cabo esta operación si se produce un problema con la configuración correcta y dicho problema no se puede resolver.

Si se estableció una contraseña con anterioridad, tendrá que especificarla para poder llevar a cabo el restablecimiento. Haga clic en 'Submit' (Enviar) para volver a cargar la configuración de fábrica. Al cabo de diez segundos el dispositivo volverá a estar disponible.

### 3.5 Página 'Firmware update' (Actualizar firmware)

En esta página puede actualizar el firmware (software) del dispositivo EM4080. Visite la página [www.eminent-online.com](http://www.eminent-online.com) para ver si hay alguna actualización disponible.

Si se estableció una contraseña con anterioridad, tendrá que especificarla para poder llevar a cabo la actualización del firmware.

Realice los pasos siguientes solamente cuando utilice una conexión de red cableada. La interrupción de este procedimiento puede dañar el dispositivo.

1. Descargue el archivo ZIP al escritorio de Windows.
2. Extraiga el archivo ZIP. Haga clic en el archivo con el botón secundario del ratón y elija 'Extract here' (Extraer aquí). Siga las indicaciones del asistente y las posibles instrucciones que aparezcan en la pantalla.
3. A continuación, actualice o vuelva a abrir esta página y, si se estableció una contraseña, especifíquela en el campo 'Password' (Contraseña).
4. Haga clic en el botón 'Browse' (Examinar) y examine la ubicación en la que se ha extraído el firmware. Seleccione el firmware.
5. Haga clic en 'Enviar'. El firmware se cargará.
6. Espere hasta que la página 'Device Status' (Estado del dispositivo) aparezca de nuevo. Este proceso se realiza automáticamente.

La actualización de firmware se habrá realizado completamente. Mediante el capítulo 3.4, puede restablecer los valores predeterminados de fábrica del dispositivo.

### 3.6 Página 'Password Change' (Cambiar contraseña)

Para proteger la página Web del dispositivo EM4080, puede establecer una contraseña o cambiar la contraseña actual.

1. Escriba la contraseña actual en el campo 'Current Password' (Contraseña actual). De forma predeterminada, no hay contraseña, por lo que puede dejar este campo en blanco.
2. Rellene la nueva contraseña en el campo 'New Password' (Nueva contraseña).
3. Confirme la nueva contraseña en el campo 'Confirm New Password' (Confirmar nueva contraseña). Es necesario que esta contraseña sea exactamente igual a la que especificó en el campo 'New Password' (Nueva contraseña).
4. Haga clic en 'Submit' (Enviar) para guardar la configuración.
5. Al cabo de diez segundos el dispositivo EM4080 volverá a estar disponible.

## 4.0 Conectar un dispositivo

Puede conectar varios dispositivos al Concentrador de red EM4080. Tenga en cuenta que solamente una persona se puede conectar a un dispositivo a través de la red, excepto cuando se imprime una página en una impresora conectada.

### 4.1 Conectar un dispositivo USB

1. Conecte el dispositivo USB a uno de los 3 puertos USB del concentrador EM4080.
2. Haga clic en 'Start' (Inicio).
3. Haga clic en 'Programs' (Programas) o 'All Programs' (Todos los programas).
4. Haga clic en 'Servidor USB EM4080' (EM4080 USB Server).
5. Haga clic en 'Servidor USB EM4080' (EM4080 USB Server).
6. Posiblemente el firewall o el programa antivirus de Windows mostrará un mensaje de advertencia. Elija 'Unblock' (Desbloquear).
7. Se mostrará el servidor USB con los nombres de los dispositivos que están conectados al servidor USB.
8. Los dispositivos USB mostrados con un icono verde están disponibles y se pueden utilizar. Si el dispositivo tiene un icono naranja o rojo, significa que dicho dispositivo ya está en uso en su propio equipo o en otro equipo de la red.

*Sugerencia: es recomendable conectar la impresora USB siguiendo los pasos del capítulo 4.3 y 4.4. De esta forma, es fácil compartir automáticamente la impresora sin utilizar el botón 'Connect' (Conectar) o 'Disconnect' (Desconectar) del software del servidor USB.*

9. Haga clic en el dispositivo USB que desee utilizar.

10. Haga clic en el botón 'Connect' (Conectar) situado a la derecha para realizar una selección.
11. Si el dispositivo USB nunca se conectó con anterioridad, Windows buscará nuevo hardware e instalará los controladores.
12. Ahora podrá utilizar el dispositivo USB de la misma manera que cuando se conectó a su PC.

## **4.2 Desconectar el dispositivo USB**

Mientras que su PC tenga conectado un dispositivo USB, ninguna otra persona podrá utilizar dicho dispositivo. Por tanto, podría ser sensato desconectar el dispositivo en el momento en el que ya no haga uso del mismo.

1. Haga clic en 'Start' (Inicio).
2. Haga clic en 'Programs' (Programas) o 'All Programs' (Todos los programas).
3. Haga clic en 'Servidor USB EM4080' (EM4080 USB Server).
4. Haga clic en 'Servidor USB EM4080' (EM4080 USB Server).
5. Se mostrará el servidor USB con los nombres de los dispositivos que están conectados al servidor USB.
6. Elija el dispositivo que desee desconectar.
7. Haga clic en el botón 'Disconnect' (Desconectar) situado a la derecha para desconectar el dispositivo seleccionado.

## **4.3 Conectar e instalar una impresora a un servidor USB**

Cada equipo conectado a la red puede imprimir en una impresora conectada en el servidor USB sin utilizar el software.

**Asegúrese de que ha instalado los controladores de la impresora en los equipos.**

1. Conecte el cable USB de la impresora a un puerto USB del servidor USB.
2. Encienda la impresora.
3. Haga doble clic en el icono 'Network Printer Wizard' (Asistente para impresoras de red) situado en el escritorio.
4. Aparecerá la pantalla de inicio de dicho asistente. Haga clic en 'Next' (Siguiente) para continuar.
5. Una lista de impresoras disponibles aparecerá en la pantalla. Seleccione la impresora que desee utilizar y haga clic en 'Next' (Siguiente).
6. Aparecerá una lista con las marcas y tipos de impresoras. Seleccione la impresora que desee para instalar los controladores de impresora correctos.
7. Haga clic en 'Finish' (Finalizar) para terminar la instalación. Los controladores se instalarán y la pantalla se cerrará al cabo de unos minutos.



## 4.4 Imprimir utilizando el servidor USB

Si la impresora está conectada, puede iniciar la impresión, independientemente del programa que esté utilizando. La impresora se controlará automáticamente sin necesidad de hacer clic en el botón 'Connect' (Conectar) del software del servidor USB EM4080.

## 5.0 Preguntas más frecuentes

*P: ¿Qué dispositivos USB funcionan con el servidor USB EM4080 y cuáles no?*

*R:* Hay una innumerable cantidad de dispositivos USB disponibles. Por tanto, no es posible probar todos los dispositivos USB. Los dispositivos USB que no suelen funcionar, son los dispositivos USB 1.1 como los que se mencionan a continuación: lápices de memoria USB, lectores de tarjetas USB, carcasas para discos duros USB, impresoras USB, cámaras Web USB, convertidores USB a paralelo o serie, adaptadores LAN e inalámbricos USB, escáneres USB y ratones USB. Algunos dispositivos USB (2.0) puede que no funcionen. Estos son algunos ejemplos de dispositivos USB que no funcionan: grabadoras de vídeo USB 2.0, cámaras Web USB 2.0 y dispositivos Bluetooth USB. En el sitio Web de Eminent ([www.eminent-online.com](http://www.eminent-online.com)) puede encontrar una lista de compatibilidad con dispositivos que se sabe que funcionan y que se sabe que no funcionan.

*P: En el manual, se menciona el intervalo de direcciones IP. ¿Cómo puedo ver el intervalo de direcciones IP de mi PC?*

*R:* Pasos para Windows XP, Vista y Windows 7:

1. Haga clic en 'Start' (Inicio).
2. Vaya a 'Run' (Ejecutar) o 'Search programs and files' (Buscar programas y archivos).
3. Escriba: 'cmd'.
4. Presione la tecla 'Entrar' o haga clic en 'Aceptar'.
5. Escriba: 'ipconfig'.
6. Presione la tecla 'Entrar' de nuevo.
7. Ahora aparecerá la dirección IP. Se trata de la dirección IP del adaptador de red.

*P: ¿Por qué no puedo digitalizar una página utilizando mi impresora multifunción?*

- R1:* Compruebe si puede realizar la digitalización con Windows Paint, seleccionando File (Archivo) y, a continuación, From Scanner or Camera (Desde escáner o cámara). Si esta solución funciona, la comunicación con el escáner es correcta.
- R2:* Quite el controlador y la instalación del software actuales de la impresora multifunción. Descargue el controlador y el software más recientes de la impresora multifunción. Conecte la impresora multifunción solamente al Concentrador de red EM4080 e instale el dispositivo utilizando un controlador y software nuevos. Conecte la impresora multifunción mediante la utilidad de

búsqueda EM4080 cuando el software solicite la impresora multifunción. El hardware se instalará de nuevo con una conexión a través de la red.

## 6.0 Servicio de atención al cliente y soporte técnico

Este manual de usuario ha sido elaborado cuidadosamente por técnicos expertos de Eminent. Si usted tiene problemas al instalar o utilizar el producto, por favor, rellene el formulario de soporte en la web [www.eminent-online.com/support](http://www.eminent-online.com/support).

## 7.0 Condiciones de la garantía

La garantía de Eminent de cinco años se aplica a todos los productos de Eminent a menos que se indique lo contrario antes o durante el momento de la compra. Si ha adquirido un producto de Eminent de segunda mano, el período restante de la garantía se contará desde el momento en el que el primer propietario del producto lo adquiriera. La garantía de Eminent se aplica a todos los productos de Eminent y a las partes inextricablemente conectadas al producto principal y/o montadas en éste. Los adaptadores de fuente de alimentación, las baterías, las antenas y el resto de productos no integrados en el producto principal o no conectados directamente a éste, y/o los productos de los que, sin duda razonable, se pueda asumir que el desgaste y rotura presentan un patrón diferente al del producto principal, no se encuentran cubiertos por la garantía de Eminent. Los productos no están cubiertos por la garantía de Eminent cuando se usan de manera incorrecta e inapropiada, se exponen a influencias externas o los abren terceras partes que no son Eminent.

## 8.0 Declaración de conformidad

Para garantizar su seguridad y el cumplimiento de la normativa y legislación de la Comisión Europea por parte del producto, puede obtener una copia de la Declaración de conformidad correspondiente a su producto enviando un mensaje de correo electrónico a: [info@eminent-online.com](mailto:info@eminent-online.com). También puede enviar una carta a la siguiente dirección:

Eminent Computer Supplies  
P.O. Box 276  
6160 AG Geleen  
Países Bajos

Indique claramente 'Declaration of Conformity' (Declaración de conformidad) y el código de artículo del producto del que desee obtener una copia de la declaración de conformidad.



Trademarks: all brand names are trademarks and/or registered trademarks of their respective holders.

The information contained in this document has been created with the utmost care. No legal rights can be derived from these contents. Eminent cannot be held responsible, nor liable for the information contained in this document.



Eminent is a member of the Intronic Group