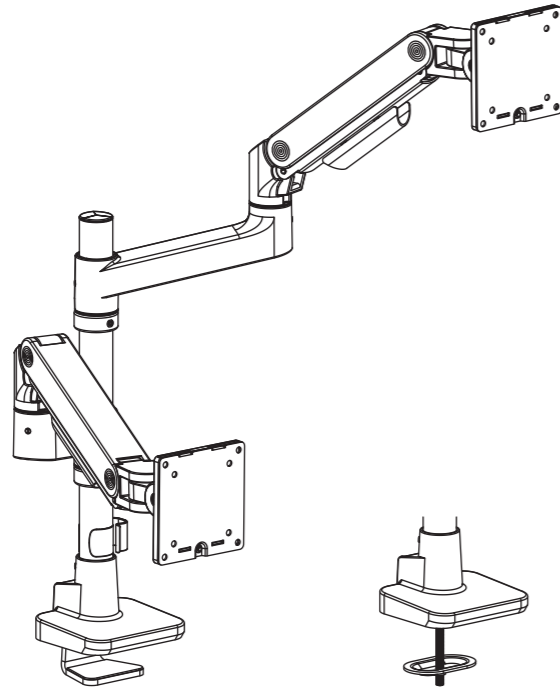




Monitor Arm Office Premium

with gas spring / pole mounted / 2 monitors
AC8343

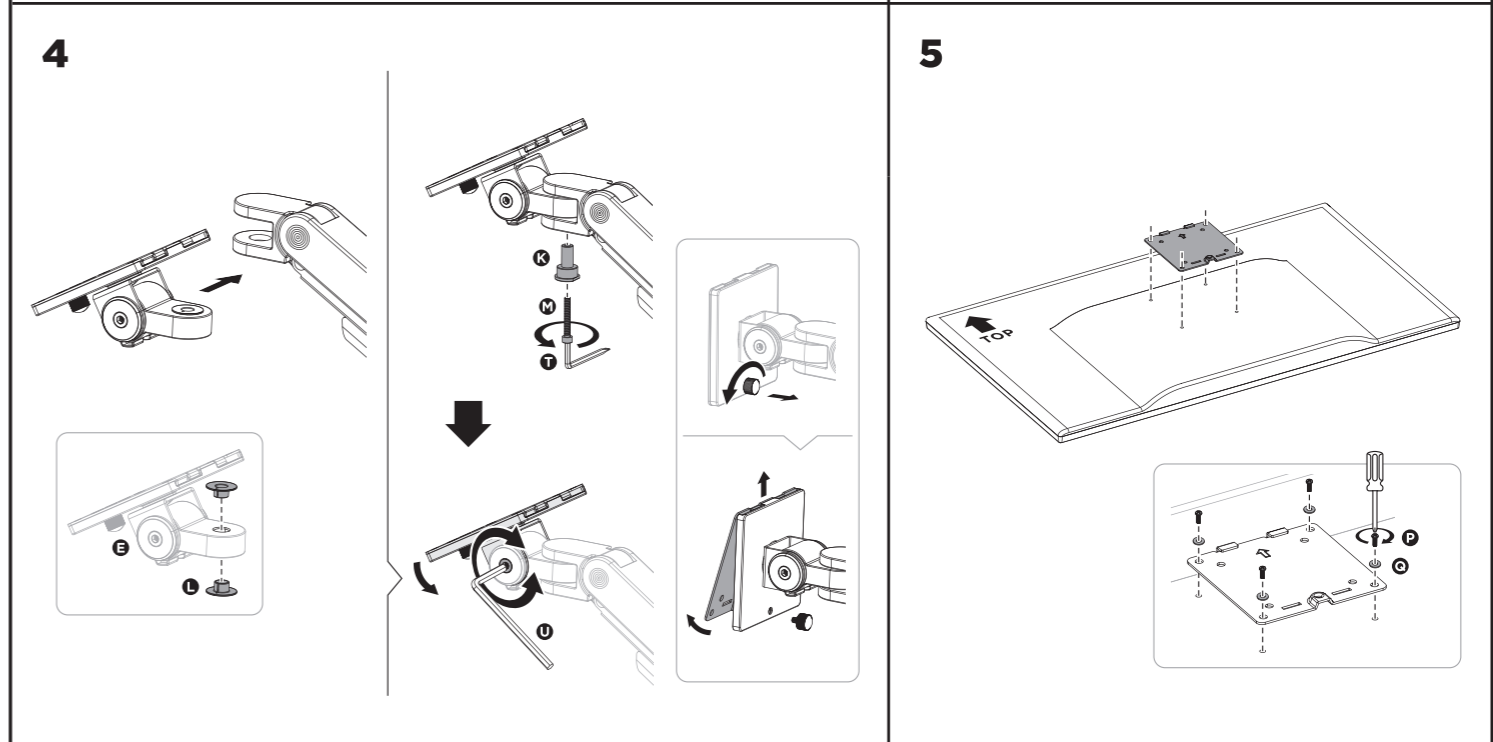
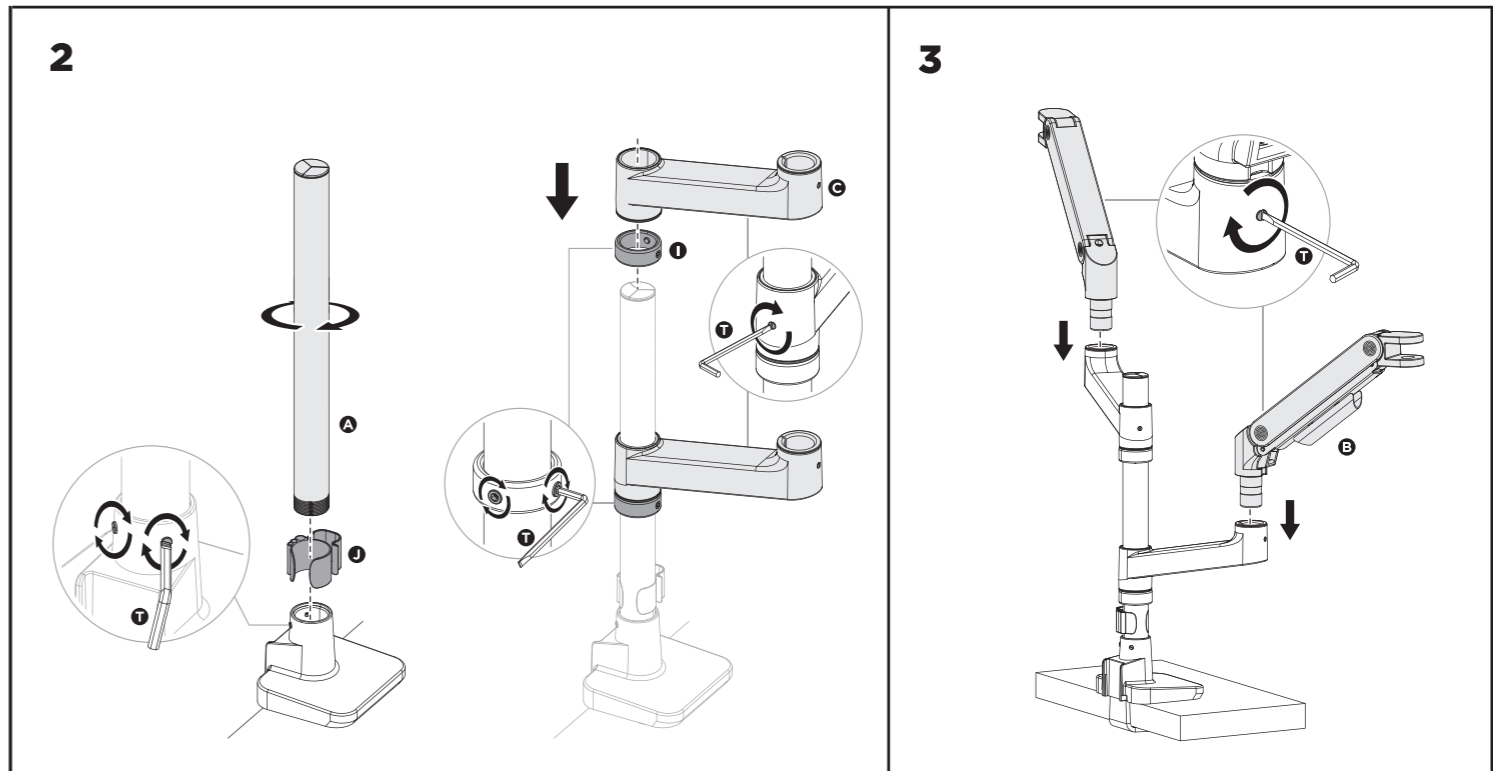
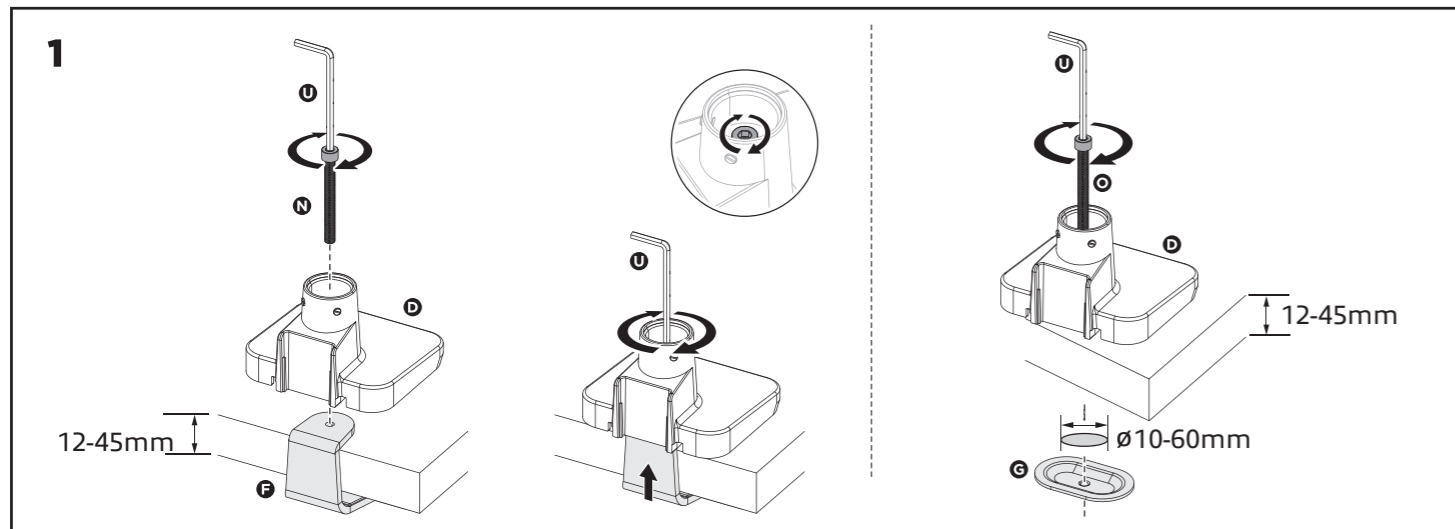
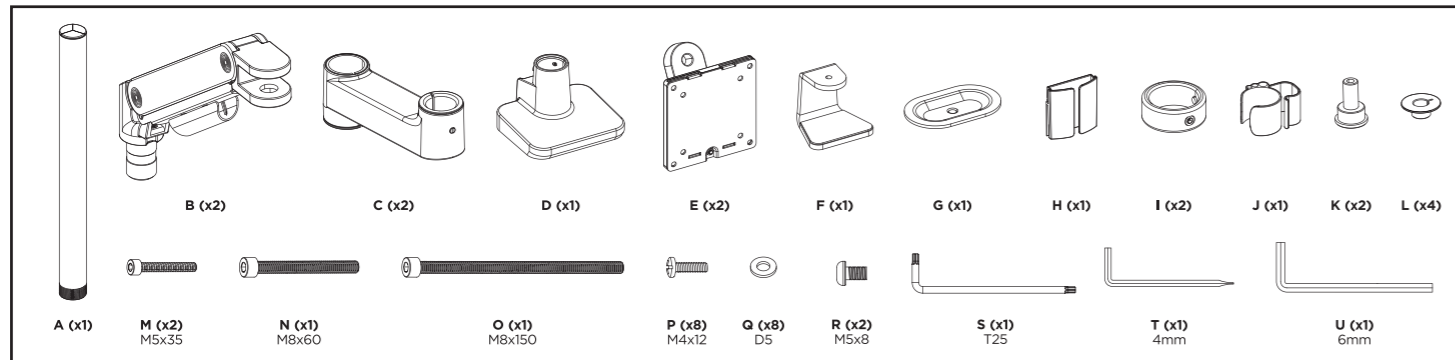


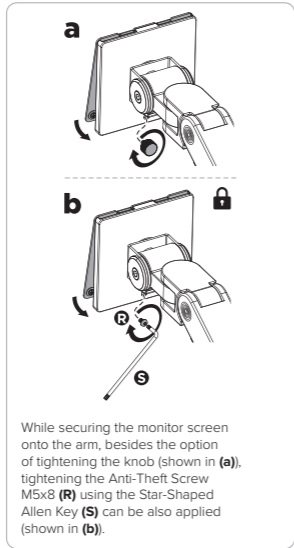
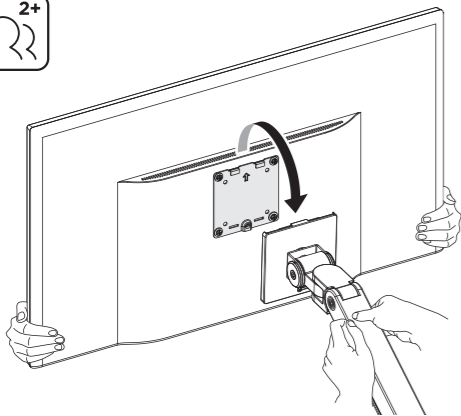
EN For service, manuals, firmware or updates visit www.act-connectivity.com

EN You can find safety information at www.act-connectivity.com/safety

NL Voor service, handleidingen, firmware updates bezoek u www.act-connectivity.com FR Pour l'entretien, les manuels, les mises à jour du firmware ou l'assistance, visitez www.act-connectivity.com
 IT Per servizi, manuali, aggiornamento firmware e supporto visitate www.act-connectivity.com DE Dienstleistungen, Handbücher, Firmware-Updates oder Support-Dienste werden unter www.act-connectivity.com angeboten ES Para obtener asistencia, manuales, actualizaciones de firmware o soporte, visite www.act-connectivity.com PT Para assistência, manuais, atualizações de firmware ou apoio técnico, visite www.act-connectivity.com HU Szerviz, kézikönyvek, firmware-frissítések és támogatás ügyében látogasson el a következő oldalra: www.act-connectivity.com CZ Bezpečnostní informace můžete nalézt na adrese www.act-connectivity.com DK Du kan finde sikkerhedsoplysningerne på www.act-connectivity.com NO Du finner sikkerhetsinformasjon på www.act-connectivity.com
 SE Du hittar säkerhetsinformation på www.act-connectivity.com FI Turvallisuustiedot löytyvät osoitteesta www.act-connectivity.com SI Varnostne informacije so na voljo na naslovu www.act-connectivity.com BG Информация за безопасност ще откриете на www.act-connectivity.com GR Μπορείτε να βρείτε πληροφορίες ασφαλείας στη διεύθυνση www.act-connectivity.com PL Informacje dotyczące bezpieczeństwa znajdują się pod adresem www.act-connectivity.com.

NL Kijk op www.act-connectivity.com/safety voor de veiligheidsinformatie FR Vous pouvez trouver des informations portant sur la sécurité sur www.act-connectivity.com/safety IT È possibile trovare informazioni sulla sicurezza sul sito www.act-connectivity.com/safety DE Sicherheitshinweise finden Sie unter www.act-connectivity.com/safety ES Puede encontrar información de seguridad en www.act-connectivity.com/safety PT Pode encontrar informações relativas a segurança em www.act-connectivity.com/safety HU A biztonsági információkat a www.act-connectivity.com/safety oldalon találhatja meg CZ Bezpečnostní informace můžete nalézt na adrese www.act-connectivity.com/safety DK Du kan finde sikkerhedsoplysningerne på www.act-connectivity.com/safety NO Du finner sikkerhetsinformasjon på www.act-connectivity.com/safety SE Du hittar säkerhetsinformation på www.act-connectivity.com/safety FI Turvallisuustiedot löytyvät osoitteesta www.act-connectivity.com/safety SI Varnostne informacije so na voljo na naslovu www.act-connectivity.com/safety GR Μπορείτε να βρείτε πληροφορίες ασφαλείας στη διεύθυνση www.act-connectivity.com/safety BG Информация за безопасност ще откриете на www.act-connectivity.com/safety PL Informacje dotyczące bezpieczeństwa znajdują się pod adresem www.act-connectivity.com/safety.



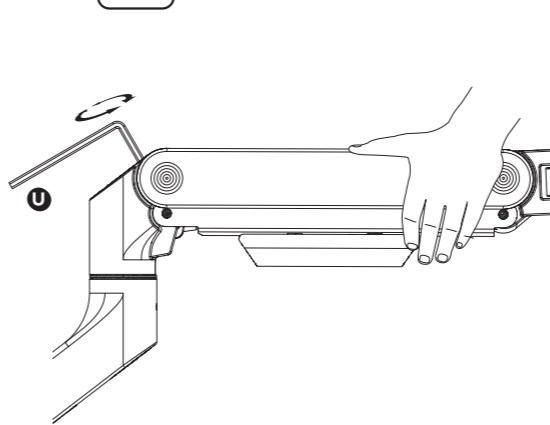
6

While securing the monitor screen onto the arm, besides the option of tightening the knob (shown in (a)), tightening the Anti-Theft Screw M5x8 (R) using the Star-Shaped Allen Key (S) can be also applied (shown in (b)).

CAUTION: Do not release the monitor immediately after hanging and wait until you are sure it is stable in its position to prevent injury to personnel or equipment. If the arm rises or falls, refer to the next step for adjustment.

NO • FORSIKTIG: Ikke slipp monitoren umiddelbart etter at den er hengt opp, men vent til du er sikker på at den er stabil i posisjonen for å unngå skader på personell eller utstyr. Hvis armen hever eller senker seg, se neste trinn for justering. **SE** • OBSERVERA: Släpp inte monitorn omedelbart efter upphängning utan vänta tills du är säker på att den är stabil i sitt läge för att förhindra skador på personal eller utrustning. Om armen höjs eller sänks, se nästa steg för justering. **FI** • VAROITUS: Älä vapautta monitoria heti ripustamisen jälkeen, vaan odota, kunnes olet varma, että se on vakaasti paikallaan, jotta vältät henkilövahingot tai laitevahingot. Jos varsi nousee tai potkahtaa, siirry seuraavaan vaiheeseen säätöä varten. **SI** • OPOZORILO: Da bi preprečili poškodbe osebja ali opreme, monitorja ne spustite takoj po obešanju in počakajte, dokler se ne prepričate, da je stabilen v svojem položaju. če se roka dvigne ali pade, glejte naslednji korak za prilagoditev. **BG** • ВНИМАНИЕ: Не пускайте монитора веднага след окачването му и изчакайте, докато се уверите, че е стабилен в позицията си, за да предотвратите нараняване на персонала или оборудването. Ако рамото се повдигне или пада, преминете към следващата стъпка за регулиране. **GR** • ΠΡΟΣΟΧΗ: Μην αφιρνετε την οθόνη αμέσως μετá την ανάρτησή και περιμένετε μέχρι να βεβαιωθείτε ότι είναι σταθερή στη θέση της για να αποφύγετε τραυματισμό του προσωπικού ή του εξοπλισμού.Εάν ο βραχίονας ανυψώνεται ή ελαττώνεται, ανατρέξτε στο επόμενο βήμα για ρύθμιση. **PL** • PRZESTROGA: Nie zwalnij monitora natychmiast po zawieszeniu i poczekaj, aż upewnisz się, że jest stabilny w swojej pozycji, aby zapobiec obrażeniom personelu lub sprzętu. Jeśli ramię podnosi się lub opada, zapoznaj się z następnym krokiem regulacji.

NL • WAARSCHUWING: Laat de monitor niet onmiddellijk na het ophangen los en wacht tot u zeker weet dat hij stabiel in zijn positie staat om letsel aan personen of apparatuur te voorkomen. Als de arm omhoog of omlaag komt, raadpleeg dan de volgende stap voor aanpassing. **FR** • ATTENTION : Ne lâchez pas le moniteur immédiatement après l'avoir suspendu et attendez d'être sûr qu'il est stable dans sa position pour éviter de blesser le personnel ou l'équipement. Si le bras se lève ou s'abaisse, reportez-vous à l'étape suivante pour le régler. **IT** • ATTENZIONE: non rilasciare il monitor subito dopo averlo appeso e attendere finché non si è certi che sia stabile nella sua posizione per evitare lesioni al personale o alle apparecchiature. Se il braccio si alza o si abbassa, fare riferimento al passaggio successivo per la regolazione. **DE** • ACHTUNG: Lassen Sie den Monitor nicht sofort nach dem Aufhängen los, sondern warten Sie, bis Sie sicher sind, dass er in seiner Position stabil ist, um Verletzungen von Personen oder Geräten zu vermeiden. Wenn sich der Arm hebt oder senkt, lesen Sie den nächsten Schritt zur Einstellung. **ES** • PRECAUCIÓN: No suelte el monitor inmediatamente después de colgarlo y espere hasta estar seguro de que está estable en su posición para evitar lesiones al personal o al equipo. Si el brazo sube o baja, consulte el siguiente paso para ajustarlo. **PT** • CUIDADO: Não solte o monitor imediatamente depois de o pendurar e aguarde até ter a certeza de que está estável na sua posição, para evitar ferimentos no pessoal ou no equipamento. Se o braço se levantar ou cair, consulte o passo seguinte para o ajuste. **HU** • FIGYELMEZTETÉS: Ne engedje el a monitort azonnaly a felakasztás után, és várjon, amíg megbizonyosodik arról, hogy stabilan áll a helyén, hogy elkerülje a személyzet vagy a berendezés sérülését. Ha a kar megemelkedik vagy elgyengül, olvassa el a következő lépést a beállításához. **CZ** • UPOZORNĚNÍ: Monitor neuvolňujte ihned po zavěšení a počkejte, dokud si nebudete jisti, že je ve své poloze stabilní, aby nedošlo ke zranění personálu nebo zařízení, pokud se rameno zvedá nebo klesá, přejděte k dalšímu kroku nastavení. **DK** • FORSIKTIG: Slip ikke skærmen umiddelbart efter ophængning, men vent, til du er sikker på, at den er stabil i sin position, for at undgå skader på personale eller udstyr. Hvis armen hæver eller sænker sig, henvises til næste trin for justering.

7

Before adjusting the spring tension and during the adjustment process, **position and hold the arm horizontally as shown**. Use the supplied Allen Key for adjustment. Ask for help if you need any assistance.



If the arm **drops**, turn the adjustment screw in the + direction until it remains in a horizontal position.
If the arm **rises**, turn the adjustment screw in the - direction until it remains in a horizontal position.



CAUTION: DO NOT over tighten the screws.

NL • Voor en tijdens het aanpassen van de veerspanning, moet u de arm horizontaal plaatsen en vasthouden zoals afgebeeld. Gebruik de meegeleverde inbussleutel voor het afstellen. Vraag om hulp als dat nodig is. Als de arm zakt, draait u de stelschroef in de richting + totdat de arm horizontaal blijft. Als de arm omhoog komt, draait u de stelschroef in de -richting totdat de arm horizontaal blijft. LET OP: Draai de schroeven NIET te vast aan.

FR • Avant de régler la tension du ressort et pendant le processus de réglage, positionnez et tenez le bras horizontalement comme indiqué. Utilisez la clé Allen fournie pour le réglage. Demandez de l'aide si nécessaire. Si le bras descend, tournez la vis de réglage dans le sens + jusqu'à ce qu'il reste en position horizontale. Si le bras monte, tournez la vis de réglage dans le sens - jusqu'à ce qu'il reste en position horizontale. ATTENTION : Ne pas trop serrer les vis.

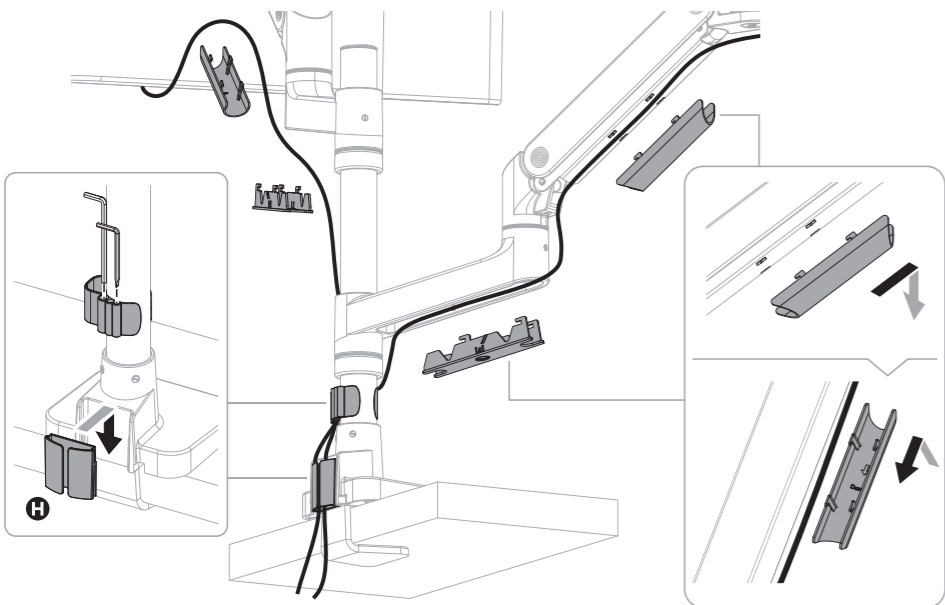
IT • Prima di regolare la tensione della molla e durante il processo di regolazione, posizionare e tenere il braccio in orizzontale come mostrato. Per la regolazione utilizzare la chiave a brugola in dotazione. Se il braccio si abbassa, ruotare la vite di regolazione in direzione + finché non rimane in posizione orizzontale. Se il braccio si alza, ruotare la vite di regolazione in direzione - finché non rimane in posizione orizzontale. ATTENZIONE: NON serrare eccessivamente le viti.

DE • Vor dem Einstellen der Federspannung und während des Einstellvorgangs muss der Arm wie abgebildet waagrecht positioniert und gehalten werden. Verwenden Sie zum Einstellen den mitgelieferten Inbusschlüssel. Wenn der Arm sinkt, drehen Sie die Einstellschraube in Richtung +, bis er in einer horizontalen Position bleibt. Wenn der Arm steigt, drehen Sie die Einstellschraube in Richtung -, bis er in einer horizontalen Position bleibt. VORSICHT: Ziehen Sie die Schrauben NICHT zu fest an.

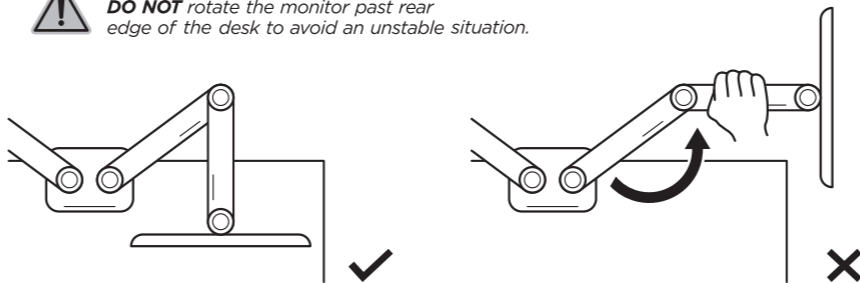
ES • Antes de ajustar la tensión del muelle y durante el proceso de ajuste, coloque y sujete el brazo horizontalmente como se muestra en la figura. Utilice la llave Allen suministrada para el ajuste. Si el brazo baja, gire el tornillo de ajuste en la dirección + hasta que quede en posición horizontal. Si el brazo sube, gire el tornillo de ajuste en la dirección - hasta que quede en posición horizontal. ATENCIÓN: NO apriete demasiado los tornillos.

PT • Antes de ajustar a tensão da mola e durante o processo de ajuste, posicione e segure o braço horizontalmente, como mostrado. Utilize a chave Allen fornecida para o ajuste. Se o braço descer, rode o parafuso de ajuste na direção + até ficar na posição horizontal. Se o braço subir, rode o parafuso de ajuste na direção - até ficar na posição horizontal. ATENÇÃO: NÃO apertar demasiado os parafusos.

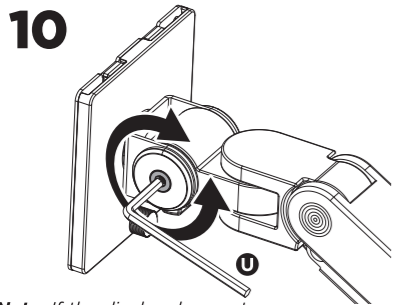
HU • A rugófélesztés beállítása előtt és a beállítási folyamat során a kart a képen látható módon vízszintesnek kell elhelyezni és tartani. A beállításhoz használja a mellékelt inbusskulcsot. Szükség esetén kérjen segítséget. I Ha a kar leesik, forgassa a beállítócsavart a + irányba, amíg vízszintes helyzetben nem marad. I Ha a kar megemelkedik, forgassa a beállítócsavart a - irányba, amíg vízszintes helyzetben nem marad. FIGYELMEZTETÉS: NE húzza túl a csavarokat.

8**9**

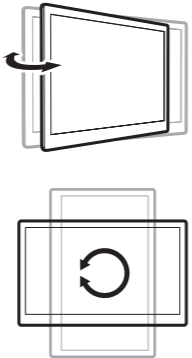
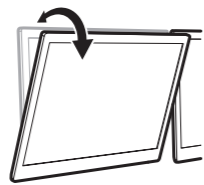
CAUTION: DO NOT rotate the monitor past rear edge of the desk to avoid an unstable situation.



NL • LET OP: Draai de monitor NIET voorbij de achterrand van het bureau om een onstabiele situatie te voorkomen die kan leiden tot kantelen. **FR** • ATTENTION : NE PAS faire pivoter le moniteur au-delà du bord arrière du bureau afin d'éviter une situation instable qui pourrait le faire basculer. **IT** • ATTENZIONE: NON ruotare il monitor oltre il bordo posteriore della scrivania per evitare una situazione di instabilità che potrebbe causare il ribaltamento. **DE** • ACHTUNG: Drehen Sie den Monitor NICHT über die Hinterkante des Tisches hinaus, um eine instabile Situation zu vermeiden, die zum Umkippen führen kann. **ES** • PRECAUCIÓN: NO gire el monitor más allá del borde posterior del escritorio para evitar una situación inestable que pueda provocar un vuelco. **PT** • CUIDADO: NÃO gire o monitor para além da extremidade traseira da secretária para evitar uma situação instável que possa provocar a queda. **HU** • FIGYELMEZTETÉS: NEM szabad a monitort az asztal hátsó széle fölé forgatni, hogy elkerülje a billenést okozó instabil helyzetet. **CZ** • UPOZORNĚNÍ: NEOTÁČEJTE monitor za zadní okraj stolu, aby nedošlo k nestabilní situaci, která by mohla způsobit jeho převrácení. **DK** • FORSIKTIG: Drej IKKE skærmen forbi skrivebordets bagkant for at undgå en ustabil situation, der kan få den til at vælte. **NO** • FORSIKTIG: IKKE roter monitoren forbi skrivebordets bakkant for å unngå en ustabil situasjon som kan føre til at den velter. **SE** • OBSERVERA: Vrid INTE monitorn förbi skrivbordets bakre kant för att undvika en instabil situation som kan orsaka tippling. **FI** • VAROITUS: ÄLÄ käännä näyttöä työpöydän takareunan oh, jotta vältät epävakaan tilanteen, joka voi aiheuttaa kaatumisen. **SI** • OPOZORILO: Monitorja NE obračajte za zadnji rob mize, da se izognete nestabilni situaciji, ki bi lahko povzročila prevrnitev. **BG** • ВНИМАНИЕ: НЕ завъртайте монитора покрай задния ръб на бюрото, за да избегнете нестабилна ситуация, която може да доведе до преобръщане. **GR** • ΠΡΟΣΟΧΗ: ΜΗΝ περιστρέφετε την οθόνη πέρα από την πίσω άκρη του γραφείου για να αποφύγετε μια ασταθή κατάσταση που μπορεί να προκαλέσει ανατροπή. **PL** • PRZESTROGA: NIE obracaj monitora poza tylną krawędź biurka, aby uniknąć niestabilnej sytuacji, która może spowodować przewrócenie.

10

Note: If the display does not stop at your desired position, adjust the screws using the tools as shown.



NL • Opmerking: Als het scherm niet op de gewenste positie stopt, stelt u de schroeven bij met behulp van het gereedschap zoals afgebeeld. **FR** • Note : Si l'écran ne s'arrête pas à la position souhaitée, ajustez les vis à l'aide des outils comme indiqué. **IT** • Nota: se il display non si ferma nella posizione desiderata, regolare le viti con gli strumenti come indicato. **DE** • Hinweis: Wenn die Anzeige nicht in der gewünschten Position stehen bleibt, stellen Sie die Schrauben mit Hilfe der Werkzeuge wie gezeigt ein. **ES** • Nota: Si la pantalla no se detiene en la posición deseada, ajuste los tornillos utilizando las herramientas tal y como se muestra. **PT** • Nota: Se o ecrã não parar na posição pretendida, ajuste os parafusos utilizando as ferramentas, como indicado. **HU** • Megjegyzés: Ha a kijelző nem áll meg a kívánt pozícióban, állítsa be a csavarokat a szerszámok segítségével a képen látható módon. **CZ** • Poznámka: Pokud se displej nezastaví v požadované poloze, upravte šrouby pomocí nástrojů podle obrázku. **DK** • Bemærk: Hvis displayet ikke stopper i ønsket position, skal du justere skruerne ved hjælp af værktøjet som vist. **NO** • Merk: Hvis displayet ikke stopper i ønsket posisjon, må du justere skruene ved hjelp av verktøyene som vist. **SE** • Obs: Om displayen inte stannar i önskat läge, justera skruvarna med hjälp av verktygen enligt bilden. **FI** • Huomautus: Jos näyttö ei pysähdy haluamaasi asentoon, säädä ruuveja työkalujen avulla kuvan mukaisesti. **SI** • Opomba: Če se zaslon ne ustavi v želenem položaju, prilagodite vijake z orodji, kot je prikazano. **BG** • Забелешка: Ако дисплеят не спира в желаната от вас позиция, регулирайте винтовете с помощта на инструментите, както е показано. **GR** • Σημείωση: Εάν η οθόνη δεν σταματάει στην επιθυμητή θέση, ρυθμίστε τις βίδες χρησιμοποιώντας τα εργαλεία όπως φαίνεται στην εικόνα. **PL** • Uwaga: Jeśli wyświetlacz nie zatrzymuje się w żądanej pozycji, wyreguluj śruby za pomocą narzędzi, jak pokazano na rysunku.

PL • Przed przystąpieniem do regulacji napięcia sprężyny i podczas procesu regulacji należy ustawić i przytrzymać ramię poziomo, jak pokazano na rysunku. Do regulacji należy użyć dostarczonego klucza imbusowego. Jeśli ramię opada, przekręć śrubę regulacyjną w kierunku +, aż pozostanie w pozycji poziomej. Jeśli ramię podnosi się, przekręć śrubę regulacyjną w kierunku -, aż pozostanie w pozycji poziomej. UWAGA: NIE dokręcać śrub zbyt mocno.

EN Made in China

NL Geproduceerd in China **FR** Fabriquée en Chine **IT** Prodotto in Cina **DE** Hergestellt in China **ES** Hecho en China **PT** Fabricado na China **HU** Kinában készült **CZ** Vyrobeno v Číně **DK** Fremstillet i Kina **NO** Laget i Kina **SE** Tillverkad i Kina **FI** Valmistettu Kiinassa **SI** Izdelano na Kitajskem **BG** Произведено в Китай **GR** Κατασκευασμένο στην Κίνα **PL** Wyprodukowano w Chinach

5 Year Warranty ACT, Kooihovenstraat 1E, 3722 MT Barneveld, The Netherlands



www.act-connectivity.com
support.act-connectivity.com