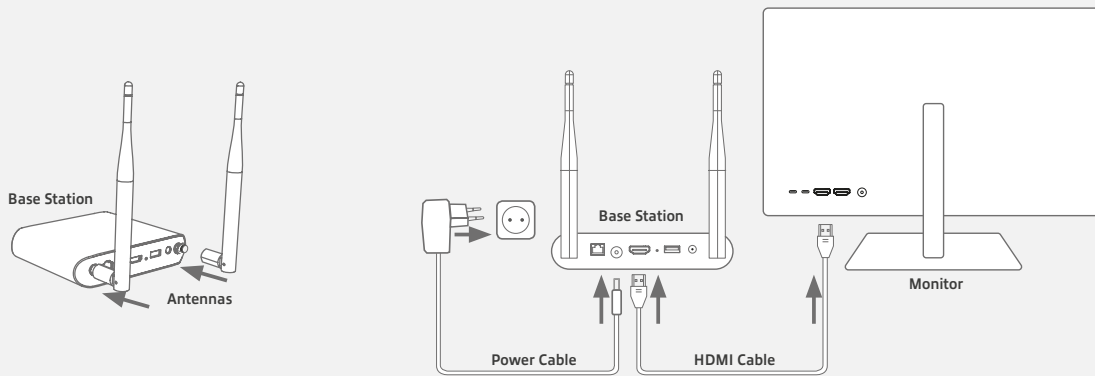
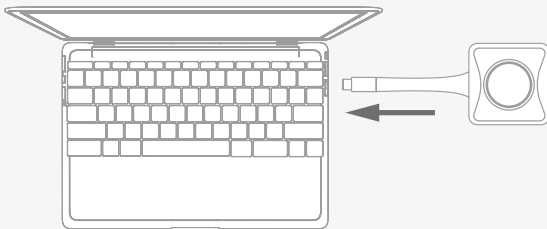


Base Station Installation



PC / Mac Installation

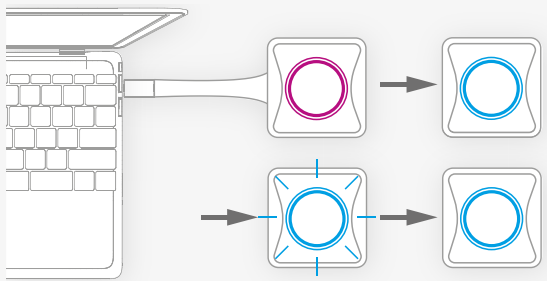
1



Connect the Aero Presenter Button to the USB Type-C port of your device.

NL Sluit de Aero Presenter Button aan op de USB Type-C-poort van je apparaat. **FR** Connectez le bouton Aero Presenter au port USB de type C de votre appareil. **IT** Collegare il pulsante Aero Presenter alla porta USB Tipo-C del dispositivo. **DE** Schließen Sie den Aero Presenter Button an den USB Typ-C Anschluss Ihres Geräts an. **ES** Schließen Sie den Aero Presenter Button an den USB Typ-C Anschluss Ihres Geräts an. **PT** Schließen Sie den Aero Presenter Button an den USB Typ-C Anschluss Ihres Geräts an. **HU** Schließen Sie den Aero Presenter Button an den USB Typ-C Anschluss Ihres Geräts an. **CZ** Schließen Sie den Aero Presenter Button an den USB Typ-C Anschluss Ihres Geräts an. **DK** Schließen Sie den Aero Presenter Button an den USB Typ-C Anschluss Ihres Geräts an. **NO** Koble Aero Presenter Button til USB Type-C-porten på enheten din. **SE** Anslut Aero Presenter Button till USB Type-C-porten på din enhet. **FI** Liitä Aero Presenter Button laitteen USB Type-C-porttiin. **SI** Priključite gumb Aero Presenter na vrata USB tipa C v napravi. **GR** Συνδέστε το Aero Presenter Button στη θύρα USB Type-C της συσκευής σας. **BG** Съвържете бутона Aero Presenter към порта USB Type-C на вашето устройство. **PL** Podłącz Aero Presenter Button do portu USB typu C swojego urządzenia.

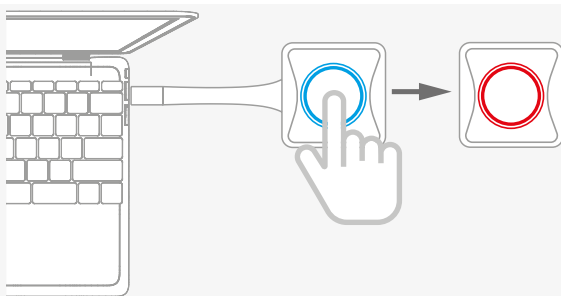
2



Wait approximately 20 seconds. The LED ring changes from purple to blue, flashes, then stays solid blue.

NL Wacht ongeveer 20 seconden. De LED-ring verandert van paars naar blauw, knippert en blijft blauw branden. **FR** Attendez environ 20 secondes. L'anneau LED passe du violet au bleu fixe. **IT** Attendere circa 20 secondi. L'anello LED passa da viola a blu, lampeggia e poi rimane blu fisso. **DE** Warten Sie etwa 20 Sekunden. Der LED-Ring wechselt von violett zu blau, blinkt und bleibt dann dauerhaft blau. **ES** Espere aproximadamente 20 segundos. El anillo de LED cambia de púrpura a azul, parpadea y luego permanece fijo en azul. **PT** Aguarde cerca de 20 segundos. O anel de LED muda de púrpura para azul, pisca e, em seguida, permanece azul fixo. **HU** Várjon körülbelül 20 másodpercet. A LED-gyűrű liláról kékre változik, villog, majd egyszínű kék marad. **CZ** Počkejte přibližně 20 sekund. Kroužek LED se změní z fialové na modrou, zabliká a pak zůstane trvale modrý. **DK** Vent ca. 20 sekunder. LED-ringen skifter fra lilla til blå, blinker og lyser derefter konstant blå. **NO** Vent i omtrent 20 sekunder. LED-ringen skifter fra lilla til blå, blinker og lyser deretter konstant blått. **SE** Vänta cirka 20 sekunder. LED-ringen skiftar från lila till blått, blinkar och lyser sedan med fast blått sken. **FI** Odota noin 20 sekuntia. LED-rengas vaihtuu violetista siniseksi, vilkkuu ja pysyy sitten yhtenäisenä sinisenä. **SI** Odota noin 20 sekund. LED-rengas vaihtuu violetista siniseksi, vilkkuu ja pysyy sitten yhtenäisenä sinisenä. **GR** Περιμένετε περίπου 20 δευτερόλεπτα. Ο δακτύλιος LED αλλάζει από μωβ σε μπλε, αναβοβλίνει και στη συνέχεια παραμένει σταθερά μπλε. **BG** Изчакайте около 20 секунди. Светодиодният пръстен се променя от лилав на син, мига, след което остава постоянно син. **PL** Odczekać około 20 sekund. Pierścien LED zmieni kolor z fioletowego na niebieski, zacznie migać, a następnie będzie świecił na niebiesko.

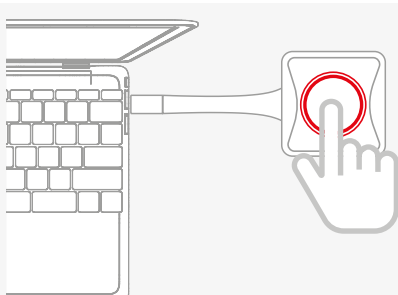
3



Press the button to share your screen. The LED ring will turn red indicating that video is being sent.

NL Druk op de knop om je scherm te delen. De LED-ring wordt rood om aan te geven dat er video wordt verzonden. **FR** Appuyez sur le bouton pour partager votre écran. L'anneau LED devient rouge pour indiquer que la vidéo est envoyée. **IT** Premere il pulsante per condividere lo schermo. L'anello LED diventa rosso per indicare l'inizio del video. **DE** Drücken Sie die Taste, um Ihren Bildschirm freizugeben. Der LED-Ring wird rot und zeigt damit an, dass das Video gesendet wird. **ES** Pulse el botón para compartir su pantalla. El anillo LED se volverá rojo para indicar que se está enviando video. **PT** Prima o botão para partilhar o seu ecrã. O anel LED fica vermelho, indicando que o vídeo está a ser enviado. **HU** Nyomja meg a gombot a képernyő megosztásához. A LED-gyűrű pirosra vált, jelezve, hogy a videó küldése folyamatban van. **CZ** Stisknutím tlačítka můžete sdílet obrazovku. Kroužek LED se rozsvítí červeně, což znamená, že se odesílá video. **DK** Tryk på knappen for at dele din skærm. LED-ringen bliver rød, hvilket indikerer, at der sendes video. **NO** Trykk på knappen for å dele skjermen. LED-ringen blir rød, noe som indikerer at video sendes. **SE** Tryck på knappen för att dela din skärm. LED-ringen blir röd för att indikera att video skickas. **FI** Jaa näyttö painamalla -painiketta. LED-rengas muuttuu punaiseksi osoittaen, että videokuva lähetetään. **SI** Tryk på knappen för att dela din skärm. LED-ringen blir röd för att indikera att video skickas. **GR** Πατήστε το κουμπί για να μοιραστείτε την οθόνη σας. Ο δακτύλιος LED θα γίνει κόκκινος υποδεικνύοντας ότι αποστέλλεται βίντεο. **BG** Натиснете бутона, за да споделите екрана си. Светодиодният пръстен ще се освети в червено, което показва, че се изпраща видео. **PL** Naciśnij przycisk, aby udostępnić ekran. Pierścien LED zmieni kolor na czerwony, wskazując, że wideo jest wysyłane.

4



Press the button again to stop sharing.

NL Druk nogmaals op de knop om het delen te stoppen. **FR** Appuyez à nouveau sur le bouton pour arrêter le partage. **IT** Premere nuovamente il pulsante per interrompere la condivisione. **DE** Tryk på knappen igen for at stoppe delingen. **ES** Vuelve a pulsar el botón para dejar de compartir. **PT** Prima novamente o botão para parar a partilha. **HU** A megosztás leállításához nyomja meg újra a gombot. **CZ** Opětovným stisknutím tlačítka sdílení ukončíte. **DK** Tryk på knappen igen for at stoppe delingen. **NO** Trykk på knappen igjen for å stoppe delingen. **SE** Tryk på knappen igen for att stoppa delningen. **FI** Tryk på knappen igen för att stoppa delningen. **SI** Ponovno pritisnite gumb, če želite ustaviti deljenje. **GR** Πατήστε ξανά το κουμπί για να σταματήσετε την κοινή χρήση. **BG** Πατήστε ξανά το κουμπί για να σταματήσετε την κοινή χρήση. **PL** Naciśnij przycisk ponownie, aby zatrzymać udostępnianie.

Smartphone / Tablet Installation

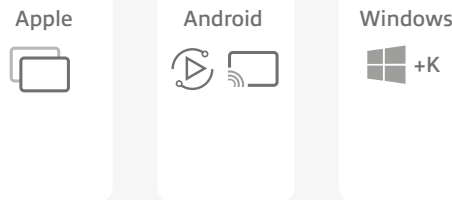
1



Connect your device to the Wi-Fi from the Aero Base Station: ACT Aero_XXXXXX. Wi-Fi password is shown at the home screen of the Base station (left top corner).

NL Verbind je apparaat met de Wi-Fi vanaf het Aero-basisstation: ACT Aero_XXXXXX. Het Wi-Fi-wachtwoord wordt weergegeven op het startscherm van het basisstation (linkerbovenhoek). **FR** Connectez votre appareil au Wi-Fi à partir de la station de base Aero: ACT Aero_XXXXXX. Le mot de passe Wi-Fi est affiché sur l'écran d'accueil de la station de base (coin supérieur gauche). **IT** Collegare il dispositivo al Wi-Fi dal ricevitore Aero: ACT Aero_XXXXXX. La password Wi-Fi è visualizzata nella schermata iniziale del ricevitore (angolo superiore sinistro). **DE** Verbinden Sie Ihr Gerät über die Aero-Basisstation mit dem Wi-Fi: ACT Aero_XXXXXX. Das Wi-Fi-Passwort wird auf dem Startbildschirm der Ladestation angezeigt (linke obere Ecke). **ES** Conecta tu dispositivo a la Wi-Fi desde la Estación Base Aero: ACT Aero_XXXXXX. La contraseña Wi-Fi se muestra en la pantalla de inicio de la estación base (esquina superior izquierda). **PT** Ligue o seu dispositivo ao Wi-Fi a partir da estação base Aero: ACT Aero_XXXXXX. A palavra-passe Wi-Fi é apresentada no ecrã inicial da estação base (canto superior esquerdo). **HU** Csatlakoztassa készülékét az Aero bázisállomásról a Wi-Fi hálózathoz: ACT Aero_XXXXXX. A Wi-Fi jelszó a Bázisállomás kezdőképernyőjén (bal felső sarokban) jelenik meg. **CZ** Připojte zařízení k sítí Wi-Fi ze základnové stanice Aero: ACT Aero_XXXXXX. Heslo Wi-Fi se zobrazuje na domovské obrazovce základní stanice (v levém horním rohu). **DK** Tilslut din enhed til Wi-Fi fra Aero-basestationen: ACT Aero_XXXXXX. Wi-Fi-adgangskoden vises på basestationens startskærm (øverste venstre hjørne). **NO** Koble enheten til Wi-Fi fra Aero-basestasjonen: ACT Aero_XXXXXX. Wi-Fi-passordet vises på startskjermen på basestasjonen (øverst i venstre hjørne). **SE** Anslut din enhet till Wi-Fi från Aero-basstationen: ACT Aero_XXXXXX. Wi-Fi-lösenordet visas på basstationens startskärm (övre vänstra hörnet). **FI** Yhdistä laite Wi-Fi-yhteyteen Aero-tukiasemasta: ACT Aero_XXXXXX. Wi-Fi-salasana näkyy tukiaseman aloitusnäytössä (vasen yläkulma). **SI** Iz bazne postaje Aero povežite svojo napravo z omrežjem Wi-Fi: ACT Aero_XXXXXX. Geslo Wi-Fi je prikazano na začetnem zaslonu osnovne postaje (v levem zgornjem kotu). **GR** Συνδέστε τη συσκευή σας στο Wi-Fi από το σταθμό βάσης Aero: ACT Aero_XXXXXX. Ο κωδικός πρόσβασης Wi-Fi εμφανίζεται στην αρχική οθόνη του σταθμού βάσης (αριστερή επάνω γωνία). **BG** Свържете устройството си с Wi-Fi от базовата станция Aero: ACT Aero_XXXXXX. Паролата за Wi-Fi се показва на началния екран на базовата станция (в левия горен ъгъл). **PL** Podłącz urządzenie do sieci Wi-Fi ze stacji bazowej Aero: ACT Aero_XXXXXX. Hasło Wi-Fi jest wyświetlane na ekranie głównym stacji bazowej (lewy górny róg).

2



Use the screen share or mirror function on your device to start sharing.

NL Gebruik de functie voor scherm delen of spiegelen op uw apparaat om te beginnen met delen. **FR** Utilisez la fonction de partage d'écran ou de miroir de votre appareil pour commencer le partage. **IT** Utilizzare la funzione di condivisione dello schermo o di mirroring sul dispositivo per avviare la condivisione. **DE** Verwenden Sie die Funktion zur Bildschirmfreigabe oder Spiegelung auf Ihrem Gerät, um die Freigabe zu starten. **ES** Utiliza la función de pantalla compartida o espejo de tu dispositivo para empezar a compartir. **PT** Utilize a função de partilha de ecrã ou de espelho no seu dispositivo para iniciar a partilha. **HU** A megosztás megkezdéséhez használja a készülék képernyőmegosztás vagy tükrözés funkcióját. **CZ** Pomocí funkce sdílení obrazovky nebo zrcadlení v zařízení můžete začít sdílet. **DK** Brug skærmdelings- eller spejlfunktionen på din enhed til at begynde at dele. **NO** Bruk skjermdelings- eller spillingsfunksjonen på enheten din for å starte delingen. **SE** Använd skärmdelings- eller spejelfunktionen på din enhet för att börja dela. **FI** Aloita jakaminen käyttämällä laitteesi näyttöjako- tai peilaustoimintoa. **SI** Uporabite funkcijo souporabe zaslona ali zrcala v napravi in začnite souporabo. **GR** Χρησιμοποιήστε τη λειτουργία κοινής χρήσης οθόνης ή καθρέφτη στη συσκευή σας για να ξεκινήσετε την κοινή χρήση. **BG** Използвайте функцията за споделяне на екрана или огледало на вашето устройство, за да започнете споделянето. **PL** Użyj funkcji udostępniania ekranu lub kopii lustrzanej na swoim urządzeniu, aby rozpocząć udostępnianie.

3



Select ACT Aero as sharing device and input the pin that is shown at the home screen of the Base station (left top corner).

NL Selecteer ACT Aero als apparaat voor delen en voer de pin in die wordt weergegeven op in het beginscherm van het basisstation (linkerbovenhoek). **FR** Sélectionnez ACT Aero comme dispositif de partage et entrez le pin qui s'affiche sur l'écran d'accueil de la station de base (coin supérieur gauche). **IT** Selezionare ACT Aero come dispositivo di condivisione e inserire il pin visualizzato nella schermata iniziale della stazione base (angolo superiore sinistro). **DE** Wählen Sie ACT Aero als Freigabegerät und geben Sie den Pin ein, der auf dem Startbildschirm der Basisstation angezeigt wird (linke obere Ecke). **ES** Selecciona ACT Aero como dispositivo para compartir e introduce el pin que aparece en la pantalla de inicio de la estación base (esquina superior izquierda). **PT** Selecione o ACT Aero como dispositivo de partilha e introduza o pin que é apresentado no ecrã inicial da estação base (canto superior esquerdo). **HU** Válassza ki az ACT Aero-t megosztó eszközként, és adja meg a bázisállomás kezdőképernyőjén (bal felső sarokban) látható PIN-kódot. **CZ** Vyberte ACT Aero jako zařízení pro sdílení a zadejte pin, který je zobrazen na domovské obrazovce základní stanice (levý horní roh). **DK** Vælg ACT Aero som delingsenhed, og indtast den pin, der vises på basestationens startskærm (øverste venstre hjørne). **NO** Velg ACT Aero som delingsenhet og skriv inn PIN-koden som vises på startskjermen på basestasjonen (øverste venstre hjørne). **SE** Välj ACT Aero som delningsenhet och mata in den pin som visas på hemskärmen på basstationen (övre vänstra hörnet). **FI** Valitse ACT Aero jakavaksi laitteesi ja syötä tukiaseman aloitusnäytössä (vasen yläkulma) näkyvä PIN-koodi. **SI** Kot napravo za souporabo izberite ACT Aero in vnesite pin, ki je prikazan na začetnem zaslonu osnovne postaje (levi zgornji kot). **GR** Επιλέξτε το ACT Aero ως συσκευή κοινής χρήσης και εισαγάγετε τον ακροβέκτη που εμφανίζεται στην αρχική οθόνη του σταθμού βάσης (αριστερή επάνω γωνία). **BG** Изберете ACT Aero като устройство за споделяне и въведете пина, който се показва на началния екран на базовата станция (в горния ляв ъгъл). **PL** Wybierz ACT Aero jako urządzenie udostępniające i wprowadź pin wyświetlany na ekranie głównym stacji bazowej (lewy górny róg).

Visit our website www.act-connectivity.com/AC7960 for the Online Manual

Frequency range: Wi-Fi 2.4GHz
Wireless technology: 802.11b/g/n (HT20)
Frequency range: 2412MHz-2472MHz
RF Output Power: Transmitter: 18.50dBm; Receiver Module 1: 18.36dBm; Receiver Module 2: 19.00dBm
Antenna Gain: Transmitter: 3.26dBi; Receiver: 4.66dBi
Frequency range: Wi-Fi 5GHz
Wireless technology: 802.11ac (VHT80)
Frequency range: 5180MHz-5240MHz
RF Output Power: Transmitter: 14.69dBm; Receiver Module 1: 15.03dBm; Receiver Module 2: 16.35dBm

EN You can find safety information at www.act-connectivity.com/safety

NL Kijk op www.act-connectivity.com/safety voor de veiligheidsinformatie. **FR** Vous pouvez trouver des informations portant sur la sécurité sur www.act-connectivity.com/safety. **IT** È possibile trovare informazioni sulla sicurezza sul sito www.act-connectivity.com/safety. **DE** Siehe Sicherheitshinweise finden Sie unter www.act-connectivity.com/safety. **ES** Puede encontrar información de seguridad en www.act-connectivity.com/safety. **PT** Pode encontrar informações relativas a segurança em www.act-connectivity.com/safety. **HU** A biztonságai információkat a www.act-connectivity.com/safety oldalon találhatja meg. **CZ** Bezpečnostní informace můžete nalézt na adrese www.act-connectivity.com/safety. **DK** Du kan finde sikkerhedsoplysningerne på www.act-connectivity.com/safety. **NO** Du finner sikkerhetsinformasjon på www.act-connectivity.com/safety. **SE** Du hittar säkerhetsinformation på www.act-connectivity.com/safety. **FI** Turvallisuus tiedot löytyvät osoitteesta www.act-connectivity.com/safety. **SI** Varnostne informacije so na voljo na naslovu www.act-connectivity.com/safety. **GR** Μπορείτε να βρείτε πληροφορίες ασφαλείας στη διεύθυνση www.act-connectivity.com/safety. **BG** Информацията за безопасност ще откриете на www.act-connectivity.com/safety. **PL** Informacje dotyczące bezpieczeństwa znajdują się pod adresem www.act-connectivity.com/safety.

EN For service, manuals, firmware or updates visit www.act-connectivity.com

NL Voor service, handleidingen, firmware updates bezoek www.act-connectivity.com. **FR** Pour l'entretien, les manuels, les mises à jour du firmware ou l'assistance, visitez www.act-connectivity.com. **IT** Per servizi, manuali, aggiornamenti firmware e supporto visitate www.act-connectivity.com. **DE** Dienstleistungen, Handbücher, Firmware-Updates oder Support-Dienste werden unter www.act-connectivity.com angeboten. **ES** Para obtener asistencia, manuales, actualizaciones de firmware o soporte, visite www.act-connectivity.com. **PT** Para assistência, manuais, atualizações de firmware ou apoio técnico, visite www.act-connectivity.com. **HU** Szerviz, kézikönyvek, firmware-frissítések és támogatás ügyében látogasson el a következő oldalra: www.act-connectivity.com. **CZ** Bezpečnostní informace můžete nalézt na adrese www.act-connectivity.com/safety. **DK** Du kan finde sikkerhedsoplysningerne på www.act-connectivity.com/safety. **NO** Du finner sikkerhetsinformasjon på www.act-connectivity.com/safety. **SE** Du hittar säkerhetsinformation på www.act-connectivity.com/safety. **FI** Turvallisuus tiedot löytyvät osoitteesta www.act-connectivity.com/safety. **SI** Varnostne informacije so na voljo na naslovu www.act-connectivity.com/safety. **GR** Μπορείτε να βρείτε πληροφορίες ασφαλείας στη διεύθυνση www.act-connectivity.com/safety. **BG** Информацията за безопасност ще откриете на www.act-connectivity.com/safety. **PL** Informacje dotyczące bezpieczeństwa znajdują się pod adresem www.act-connectivity.com/safety.

5 Year Warranty ACT, Koolhovenstraat 1E, 3722 MT Barneveld, The Netherlands
Please check the website www.act-connectivity.com for the Declaration of Conformity
⚠ Caution For Indoor Use Only

Safety Instruction:

EN For **PLUGGABLE EQUIPMENT**, the socket-outlet shall be installed near the equipment and shall be easily accessible

NL Zorg dat het stopcontact dichtbij en gemakkelijk bereikbaar is vanaf het apparaat. **FR** Une prise électrique facilement accessible est nécessaire près de l'appareil. **IT** È richiesta una presa di corrente, e pertanto è raccomandabile che questa sia nelle immediate vicinanze e facilmente raggiungibile. **DE** Eine Steckdose wird benötigt, die in der Nähe und einfach vom Gerät aus zugänglich sein sollte. **ES** Se necesita una toma de corriente que debe estar cerca y de fácil acceso desde el dispositivo. **HU** Olyan konnektorra van szükség, mely közel van és könnyen megközelíthető az eszköz számára. **PT** Uma tomada deve estar perto e facilmente acessível a partir é necessário o dispositivo. **CZ** V případě zařízení, která se zapojují do elektrické zásuvky, by se měla elektrická zásuvka nacházet blízko k zařízení a být snadno přístupná. **DK** På installationsstedet udstyr skal stikkontakten være i nærheden af udstyret og den skal være let tilgængelig. **NO** Hvis utstyret har støpsel, skal stikkontakten monteres nært utstyret og være lett tilgjengelig. **SE** För inkopplingsbar utrustning ska uttaget installeras nära utrustningen och vara lättillgängligt. **FI** Verkkoavainlaitteiden laitteiden pistorasoiden on oltava asennettu lähelle laitetta helposti päästävään paikkaan. **SI** Za vtično opremo je treba namestiti lahko dostopno vtično blizu opreme. **BG** За оборудване, което се включва, контактът трябва да се намира в близост до оборудването и да е лесно достъпен. **PL** Dla dołączanych urządzeń, gniazdo zasilania powinno być zainstalowane w pobliżu urządzenia i powinno być łatwo dostępne.

EN Made in China

NL Geproduceerd in China. **FR** Fabriqué en Chine. **IT** Prodotto in Cina. **DE** Hergestellt in China. **ES** Hecho en China. **PT** Fabricado na China. **HU** Kínában készült. **CZ** Vyrobeno v Číně. **DK** Fremstillet i Kina. **SE** Tillverkad i Kina. **FI** Valmistettu Kiinassa. **SI** Izdelano na Kitajskem. **BG** Произведено в Китай. **GR** Κατασκευασμένο στην Κίνα. **PL** Wyprodukowano w Chinach.

Input: 110-240V~50/60Hz, 0.5A Max.
Power: 12.0Watt



Apple, Mac and MacOS are trademarks of Apple Inc., registered in the U.S. and other countries and regions. Windows® is a registered trademark of Microsoft Corporation in the United States and/or other countries. Android and ChromeOS are registered trademarks of Google LLC.

THE PRODUCT IS COMPLIANT WITH THE NEW STANDARD FOR ERP CERTIFICATION (EU 2019/1782 (SOMETIMES REFERRED TO AS ECO DESIGN) OF EXTERNAL POWER ISSUED BY THE EUROPEAN UNION, REPEALING COMMISSION REGULATION (EC) NO 278/2009 FROM 1 APRIL 2020. Visit our website www.act-connectivity.com for the ERP/ECO design 2019/1782/EU COMPLIANT STATEMENT. Compliant with (EU) 2009/125.

support.act-connectivity.com